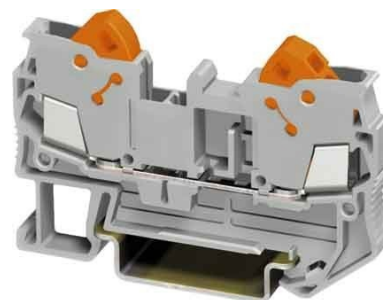


Phoenix Contact Durchgangsklemme, blau H=6,2mm 0,25-1,5qmm QTC 2

Allgemeine Informationen

Artikelnummer	ET0415488
EAN	4017918976040
Hersteller	Phoenix Contact
Hersteller-ArtNr	3206429
Hersteller-Typ	QTC 2,5 BU
Verpackungseinheit	50 Stück
Artikelklasse	Durchgangs-Reihenklemme



Technische Informationen

Anschließbarer Leiterquerschnitt	0.5...2.5mm ²	feindrähtig ohne Aderendhülse
Anschließbarer Leiterquerschnitt	0.5...2.5mm ²	eindrähtig mit Aderendhülse
Anschließbarer Leiterquerschnitt	0.5...2.5mm ²	feindrähtig
Anschließbarer Leiterquerschnitt	0.5...2.5mm ²	eindrähtig
Bemessungsstrom I _n	24A	
Bemessungsspannung	800V	
Ausführung elektrischer Anschl		
Ausführung elektrischer Anschluss	2	
Anschlussposition		
Anzahl der Etagen		
Anzahl der Klemmstellen je Eta		
Montageart		
Werkstoff des Isolierkörpers		
Brennbarkeitsklasse des Isolierstoffs nach UL 94		
Breite/Rastermaß	6.2mm	
Höhe bei niedrigstbauender Montage	6.2mm	
Länge	62.6mm	
Explosionsgeprüfte Ausführung 'Ex e'		
Abschlussplatte erforderlich		
Farbe		
Etagen intern gebrückt		

Phoenix Contact Durchgangsklemme, blau H=6,2mm 0,25-1,5qmm QTC 2,5 BU
Anschließbarer Leiterquerschnitt feindrähtig ohne Aderendhülse 0,5 ...

2,5mm², Anschließbarer Leiterquerschnitt feindrähtig mit Aderendhülse 0,5 ...

2,5mm², Anschließbarer Leiterquerschnitt eindrähtig 0,5 ...

2,5mm², Anschließbarer Leiterquerschnitt mehrdrähtig 0,5 ...

2,5mm², Bemessungsstrom In 24A, Bemessungsspannung 800V, Ausführung elektrischer Anschluss 1 sonstige, Ausführung elektrischer Anschluss 2 sonstige, Anschlussposition oben, Anzahl der Etagen 1, Anzahl der Klemmstellen je Etage 2, Montageart Hutschiene 35 mm, Werkstoff des Isolierkörpers Thermoplast, Brennbarkeitsklasse des Isolierstoffs nach UL 94 V0, Breite/Rastermaß 6,2mm, Höhe bei niedrigstbauender Montageart 39,3mm, Länge 62,6mm, Explosionsgeprüfte Ausführung Ex e, Abschlussplatte erforderlich, Farbe blau,

[Phoenix Contact Durchgangsklemme, blau H=6,2mm 0,25-1,5qmm QTC 2 online](#)

[kaufen](#)

