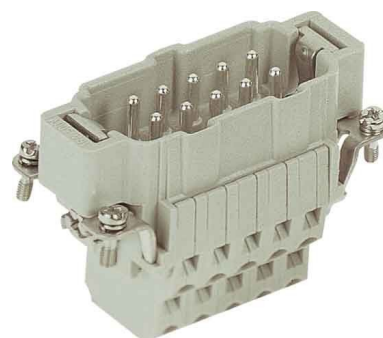


## Harting Stifteinsatz HAN 10 ESS-STI 09 33 010 2672

### Allgemeine Informationen

Artikelnummer	ET1003470
EAN	
Hersteller	Harting
Hersteller-ArtNr	09330102672
Hersteller-Typ	09 33 010 2672
Verpackungseinheit	1 Stück
Artikelklasse	Kontakteinsatz für Industriesteckverbinder



### Technische Informationen

Kontaktausführung	
Form	
Mit Gehäuse	
Polzahl	
Geeignet für Reiheneinbau	
Bemessungsstrom In	16A
Bemessungsspannung	500V
Ausführung des elektrischen Anschlusses	
Mit Drahtschutz	
Anschließbarer Leiterquerschnitt ohne Aderendhülse	0,14 bis 2,5 mm²
Brennbarkeitsklasse des Isolier:	
Mit Schutzleiter	

Harting Stifteinsatz HAN 10 ESS-STI 09 33 010 2672 Kontaktausführung Stift, Form rechteckig, Polzahl 10, Bemessungsstrom In 16A, Bemessungsspannung 500V, Ausführung des elektrischen Anschlusses Federzuganschluss, Mit Drahtschutz, Anschließbarer Leiterquerschnitt feindrähtig ohne Aderendhülse 0,14 ...

2,5mm², Brennbarkeitsklasse des Isolierstoffs nach UL 94 V0, Mit Schutzleiter,

[Harting Stifteinsatz HAN 10 ESS-STI 09 33 010 2672 online kaufen](#)