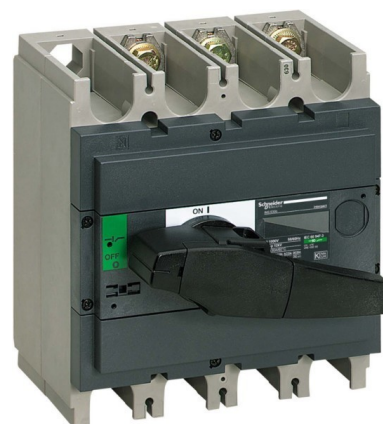


Schneider Electric Lasttrennschalter INS320 3p Interpact 31108

Allgemeine Informationen

Artikelnummer	ET0731531
EAN	3303430311089
Hersteller	Schneider Electric
Hersteller-ArtNr	31108
Hersteller-Typ	31108
Verpackungseinheit	1 Stück
Artikelklasse	Lasttrennschalter



Technische Informationen

Ausführung als Hauptschalter
Ausführung als Wartungs-/Reparaturschalter
Ausführung als Sicherheitsscha
Ausführung als NOT-AUS-Einrichtung
Max. Bemessungsbetriebsspan 690V
Bemessungsdauerstrom I _u 320A
Bedingter Bemessungskurzschl 330kA
Polzahl
Anzahl der Hilfskontakte als Öff
Anzahl der Hilfskontakte als Schließer
Anzahl der Hilfskontakte als We
Motorantrieb optional
Motorantrieb integriert
Spannungsauslöser optional
Gerätebauart
Geeignet für Bodenbefestigung
Geeignet für Frontbefestigung 4
Geeignet für Frontbefestigung Zentral
Geeignet für Verteilereinbau
Geeignet für Zwischenbau
Ausführung des Betätigungsele
Verriegelbar
Anschlussart Hauptstromkreis
Schutzart (IP), frontseitig

Schneider Electric Lasttrennschalter INS320 3p Interpact 31108 Ausführung als Hauptschalter, Max.

Bemessungsbetriebsspannung U_e bei AC 690V, Bemessungsdauerstrom I_u 320A, Bedingter Bemessungskurzschlussstrom I_q 330kA, Polzahl 3, Anzahl der Hilfskontakte als Öffner 0, Anzahl der Hilfskontakte als Schließer 0, Anzahl der Hilfskontakte als Wechsler 0, Gerätebauart Einbaugerät Festeinbautechnik, Geeignet für Bodenbefestigung, Geeignet für Verteilereinbau, Ausführung des Betätigungselements kurzer Drehgriff, Anschlussart Hauptstromkreis Schraubanschluss, Schutzart (IP), frontseitig IP40, INTERPACT INS320 mit 2 Schaltstellungen, 3-Polig - Bemessungsstrom 320A, Standard - Drehantrieb schwarz

[Schneider Electric Lasttrennschalter INS320 3p Interpact 31108 online kaufen](#)

