

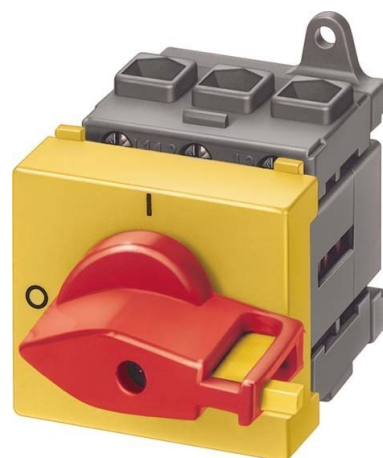
Switch disconnector 3LD27300TK13

Allgemeine Informationen

| | |
|----------------|----------------------|
| Products_Model | ET0720267 |
| EAN | 4011209403697 |
| Producer | Siemens Indus.Sector |
| Producer-Model | 3LD27300TK13 |
| Producer-Typ | 3LD2730-0TK13 |
| min. Order | |
| Class | Lasttrennschalter |

Technische Informationen

| |
|--|
| Ausführung als Hauptschalter |
| Ausführung als Wartungs-/Reparaturschalter |
| Ausführung als Sicherheitsscha |
| Ausführung als NOT-AUS-Einrichtung |
| Max. Bemessungsbetriebsspan 690V |
| Bemessungsdauerstrom I _u 100A |
| Bemessungsbetriebsleistung be 30kW |
| Bemessungsbetriebsleistung be 30kW, 400 V |
| Polzahl |
| Anzahl der Hilfskontakte als Öffner |
| Anzahl der Hilfskontakte als Sch |
| Anzahl der Hilfskontakte als Wechsler |
| Motorantrieb optional |
| Motorantrieb integriert |
| Spannungsauslöser optional |
| Gerätebauart |
| Geeignet für Bodenbefestigung |
| Geeignet für Frontbefestigung 4-Loch |
| Geeignet für Frontbefestigung 2 |
| Geeignet für Verteilereinbau |
| Geeignet für Zwischenbau |
| Ausführung des Betätigungselements |
| Verriegelbar |
| Anschlussart Hauptstromkreis |
| Schutzart (IP), frontseitig |



[Switch disconnecter 3LD27300TK13 online kaufen](#)

