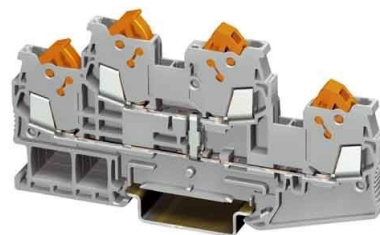


## Ground terminal block 3205153

### Allgemeine Informationen

Products_Model	ET0415740
EAN	4017918932527
Producer	Phoenix Contact
Producer-Model	3205153
Producer-Typ	QTTCB 1,5-PV
min. Order	
Class	Durchgangs-Reihenklemme



### Technische Informationen

Anschließbarer Leiterquerschnitt	0.25...1.5mm <sup>2</sup>	endhülse
Anschließbarer Leiterquerschnitt	0.25...1.5mm <sup>2</sup>	
Anschließbarer Leiterquerschnitt	0.25...1.5mm <sup>2</sup>	
Bemessungsstrom In	17.5A	
Bemessungsspannung	500V	
Ausführung elektrischer Anschluss	1	
Ausführung elektrischer Anschl		
Anzahl der Etagen		
Anzahl der Klemmstellen je Eta		
Montageart		
Werkstoff des Isolierkörpers		
Brennbarkeitsklasse des Isolierstoffs nach UL 94		
Breite/Rastermaß	5.2mm	
Höhe bei niedrigstbauender Montage	19.9mm	
Länge	99.6mm	
Explosionsgeprüfte Ausführung 'Ex e'		
Abschlussplatte erforderlich		
Farbe		
Etagen intern gebrückt		

[Ground terminal block 3205153 online kaufen](#)