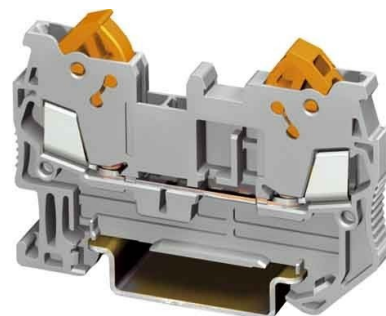


Phoenix Contact Durchgangsklemme 0,25-1,5qmm,grau QTC 1,5

Allgemeine Informationen

Artikelnummer	ET0456856
EAN	4017918932411
Hersteller	Phoenix Contact
Hersteller-ArtNr	3205019
Hersteller-Typ	QTC 1,5
Verpackungseinheit	1 Stück
Artikelklasse	Durchgangs-Reihenklemme



Technische Informationen

Anschließbarer Leiterquerschnitt	0.25...1.5mm ²	Aderendhülse
Anschließbarer Leiterquerschnitt	0,25drähtig	
Anschließbarer Leiterquerschnitt	0.25...1.5mm ²	
Bemessungsstrom In	17.5A	
Bemessungsspannung	800V	
Ausführung elektrischer Anschluss	1	
Ausführung elektrischer Anschl		
Anschlussposition		
Anzahl der Etagen		
Anzahl der Klemmstellen je Etage		
Montageart		
Werkstoff des Isolierkörpers		
Brennbarkeitsklasse des Isolier		
Breite/Rastermaß	5.2mm	
Höhe bei niedrigstbauender Mo	39.3mm	
Länge	58.8mm	
Explosionsgeprüfte Ausführung		
Abschlussplatte erforderlich		
Farbe		
Etagen intern gebrückt		

Phoenix Contact Durchgangsklemme 0,25-1,5qmm,grau QTC 1,5 Anschließbarer Leiterquerschnitt feindrähtig ohne Aderendhülse 0,25 ...

1,5mm², Anschließbarer Leiterquerschnitt eindrähtig 0,25 ...

1,5mm², Anschließbarer Leiterquerschnitt mehrdrähtig 0,25 ...

1,5mm², Bemessungsstrom In 17,5A, Bemessungsspannung 800V, Ausführung elektrischer Anschluss 1 sonstige, Ausführung elektrischer Anschluss 2 sonstige, Anschlussposition oben, Anzahl der Etagen 1, Anzahl der Klemmstellen je Etage 2, Montageart Hutschiene 35 mm, Werkstoff des Isolierkörpers Thermoplast, Brennbarkeitsklasse des Isolierstoffs nach UL 94 V0, Breite/Rastermaß 5,2mm, Höhe bei niedrigstbauender Montageart 39,3mm, Länge 58,8mm, Explosionsgeprüfte Ausführung Ex e, Abschlussplatte erforderlich, Farbe grau,

[Phoenix Contact Durchgangsklemme 0,25-1,5qmm,grau QTC 1,5 online kaufen](#)

