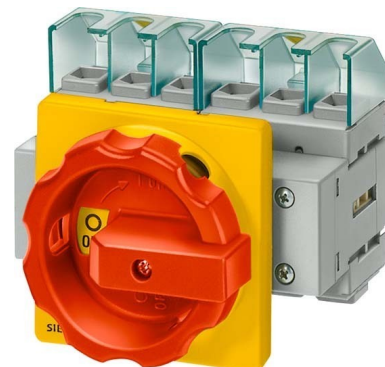


## Switch disconnector 3LD22171TL13

### Allgemeine Informationen

|                |                      |
|----------------|----------------------|
| Products_Model | ET0751474            |
| EAN            | 4011209718647        |
| Producer       | Siemens Indus.Sector |
| Producer-Model | 3LD22171TL13         |
| Producer-Typ   | 3LD2217-1TL13        |
| min. Order     |                      |
| Class          | Lasttrennschalter    |



### Technische Informationen

|   |
|---|
| Ausführung als Hauptschalter                  |
| Ausführung als Wartungs-/Reparaturschalter    |
| Ausführung als Sicherheitsscha                |
| Ausführung als NOT-AUS-Einrichtung            |
| Max. Bemessungsbetriebsspan 690V              |
| Bemessungsdauerstrom I <sub>u</sub> 32A       |
| Bemessungsbetriebsleistung bei 1.5/2.5, 400 V |
| Polzahl                                       |
| Anzahl der Hilfskontakte als Öffner           |
| Anzahl der Hilfskontakte als Scl              |
| Anzahl der Hilfskontakte als Wechsler         |
| Motorantrieb optional                         |
| Motorantrieb integriert                       |
| Spannungsauslöser optional                    |
| Gerätebauart                                  |
| Geeignet für Bodenbefestigung                 |
| Geeignet für Frontbefestigung 4-Loch          |
| Geeignet für Frontbefestigung 2               |
| Geeignet für Verteilereinbau                  |
| Geeignet für Zwischenbau                      |
| Ausführung des Betätigungselements            |
| Verriegelbar                                  |
| Anschlussart Hauptstromkreis                  |
| Schutzart (IP), frontseitig                   |

[Switch disconnecter 3LD22171TL13 online kaufen](#)

