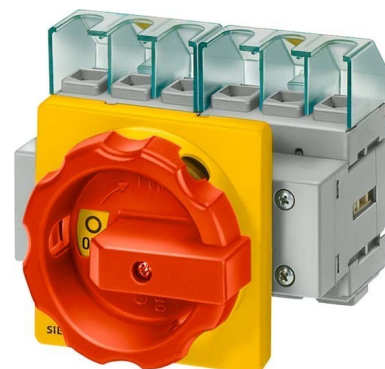


Switch disconnector 3LD27041TP51

Allgemeine Informationen

Products_Model	ET0751522
EAN	4011209639423
Producer	Siemens Indus.Sector
Producer-Model	3LD27041TP51
Producer-Typ	3LD2704-1TP51
min. Order	
Class	Lasttrennschalter



Technische Informationen

Ausführung als Hauptschalter
Ausführung als Wartungs-/Reparaturschalter
Ausführung als Sicherheitsscha
Ausführung als NOT-AUS-Einrichtung
Max. Bemessungsbetriebsspan 690V
Bemessungsdauerstrom Iu 100A
Bemessungsbetriebsleistung be 30kW
Bemessungsbetriebsleistung be 70A, 400 V
Polzahl
Anzahl der Hilfskontakte als Öffner
Anzahl der Hilfskontakte als Scl
Anzahl der Hilfskontakte als Wechsler
Motorantrieb optional
Motorantrieb integriert
Spannungsauslöser optional
Gerätebauart
Geeignet für Bodenbefestigung
Geeignet für Frontbefestigung 4-Loch
Geeignet für Frontbefestigung 2
Geeignet für Verteilereinbau
Geeignet für Zwischenbau
Ausführung des Betätigungselements
Verriegelbar
Anschlussart Hauptstromkreis
Schutzart (IP), frontseitig

[Switch disconnecter 3LD27041TP51 online kaufen](#)

