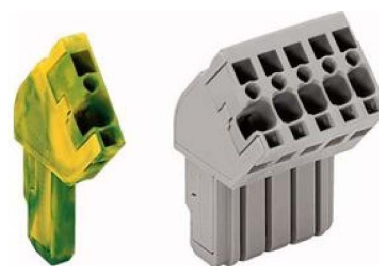


WAGO Kontakttechnik Federleiste 6pol. 769-106/022-000

Allgemeine Informationen

Artikelnummer	ET0456248
EAN	4044918547581
Hersteller	WAGO Kontakttechnik
Hersteller-ArtNr	769-106/022-000
Hersteller-Typ	769-106/022-000
Verpackungseinheit	25 Stück
Artikelklasse	Ein- und mehrpolige Klemmenleiste



Technische Informationen

Explosionsgeprüfte Ausführung	
Anschließbarer Leiterquerschnitt	0,08mm ² mehrdrähtig
Bemessungsstrom In	32A
Bemessungsspannung	500V
Ausführung elektrischer Anschluss	1 Federzuganschluss
Ausführung elektrischer Anschluss 2	2 Federzuganschluss
Anschlussposition	schräg
Polzahl	6
Anzahl der Klemmstellen je Pol	1
Montageart	sonstige
Werkstoff des Isolierkörpers	
Betriebstemperatur	105...105°C
Brennbarkeitsklasse des Isolierkörpers	
Breite/Rastermaß	30mm
Höhe bei niedrigstbauender Montage	37.1mm
Länge	26.5mm
Abschlussplatte erforderlich	
Farbe	Transparent

WAGO Kontakttechnik Federleiste 6pol.

769-106/022-000 Anschließbarer Leiterquerschnitt mehrdrähtig 0,08 ...

4mm², Bemessungsstrom In 32A, Bemessungsspannung 500V, Ausführung elektrischer Anschluss 1 Federzuganschluss, Ausführung elektrischer Anschluss 2 Federzuganschluss, Anschlussposition schräg, Polzahl 6, Anzahl der Klemmstellen je Pol 1, Montageart sonstige, Werkstoff des Isolierkörpers

Thermoplast, Betriebstemperatur 105 ...

105°C, Brennbarkeitsklasse des Isolierstoffs nach UL 94 V0, Breite/Rastermaß 30mm, Höhe bei niedrigstbauender Montageart 37,1mm, Länge 26,5mm, Farbe grau,

[WAGO Kontakttechnik Federleiste 6pol. 769-106/022-000 online kaufen](#)

