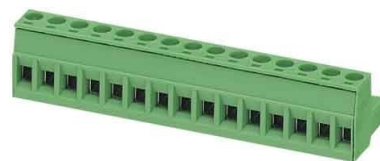


Cable connector Printed circuit board to cable Bus 15 1757145

Allgemeine Informationen

Products_Model	ET0457062
EAN	4017918029678
Producer	Phoenix Contact
Producer-Model	1757145
Producer-Typ	MSTB 2,5/15-ST-5,08
min. Order	
Class	Kabelsteckverbinder für Leiterplattensteckverbinder



Technische Informationen

Verbindungsart	
Kontaktausführung	
Anzahl der Steckkontakte	
Anzahl der Steckkontaktreihen	
Rastermaß der Kontakte	5.08mm
Rastermaß der Anschlüsse	5.08mm
Winkel Kontakt/Leiteranschluss	
Bemessungsstrom In	12A
Bemessungsspannung	320V
Bemessungsstoßspannung	4kV
Überspannungskategorie	
Verschmutzungsgrad	
Anschließbarer Leiterquerschnitt	0.2...2.5mm ² Aderendhülse
Anschließbarer Leiterquerschnitt	0.25...2.5mm ² Mit Aderendhülse
Anschließbarer Leiterquerschnitt	0.2...2.5mm ²
Anschließbarer Leiterquerschnitt	0.2...2.5mm ²
Ausführung des elektrischen Ar	
Anschließbare Kabeltype	
Werkstoff der Kontaktbeschicht	
Werkstoff des Isolierkörpers	
Werkstoff des Gehäuses	
Gehäusebeschichtung	
Gehäusefarbe	
Brennbarkeitsklasse des Isolierstoffs nach UL 94	
Mit Schutzleiter	

[Cable connector Printed circuit board to cable Bus 15 1757145 online kaufen](#)

