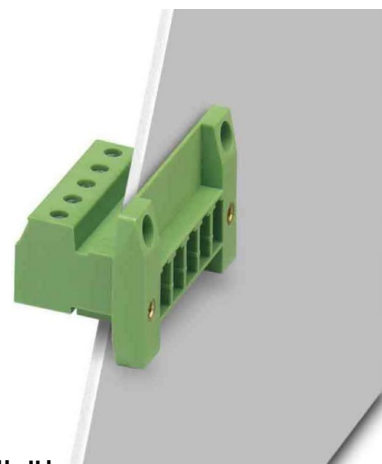


Panel feed-through terminal block 0.2 mm² 0.2 mm² 1840557

Allgemeine Informationen

Products_Model	ET0459266
EAN	4017918111700
Producer	Phoenix Contact
Producer-Model	1840557
Producer-Typ	DFK-PC 4/ 2-GF-7,62
min. Order	
Class	Durchführungsklemme



Technische Informationen

Anschließbarer Leiterquerschnitt	0.2...4mm ²	Aderendhülse
Anschließbarer Leiterquerschnitt	0.2...4mm ²	Offenadrängig mit Aderendhülse
Anschließbarer Leiterquerschnitt	0.2...4mm ²	
Bemessungsstrom In	20A	
Bemessungsspannung	20V	
Ausführung elektrischer Anschluss	1	
Ausführung elektrischer Anschl		
Anschlussposition		
Polzahl		
Anzahl der Klemmstellen je Pol		
Montageart		
Werkstoff des Isolierkörpers		
Betriebstemperatur	-40...0°C	
Brennbarkeitsklasse des Isolierstoffs nach UL 94		
Breite/Rastermaß	7.62mm	
Maß senkrecht zu Montageplatte	20mm	
Maß senkrecht zu Montageplatte	6mm	
Maß parallel zu Montageplatte	30.5mm	
Explosionsgeprüfte Ausführung		
Abschlussplatte erforderlich		
Farbe		

[Panel feed-through terminal block 0.2 mm² 0.2 mm² 1840557 online kaufen](#)