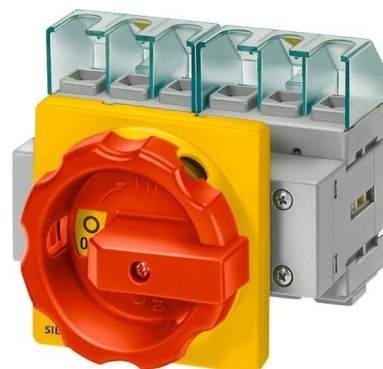


Siemens Indus.Sector Haupt-/Not-Aus-Schalter 1S+1Ö 3p. 25A 9,5kW

Allgemeine Informationen

Artikelnummer	ET0779852
EAN	4011209403895
Hersteller	Siemens Indus.Sector
Hersteller-ArtNr	3LD21541TP53
Hersteller-Typ	3LD2154-1TP53
Verpackungseinheit	1 Stück
Artikelklasse	Lasttrennschalter



Technische Informationen

Ausführung als Hauptschalter
Ausführung als Wartungs-/Reparaturschalter
Ausführung als Sicherheitsscha
Ausführung als NOT-AUS-Einrichtung
Max. Bemessungsbetriebsspan 690V
Bemessungsdauerstrom I _n 25A
Bemessungsbetriebsleistung bei 400V 7.5kW
Bemessungsbetriebsleistung bei 500V 3, 400 V
Polzahl
Anzahl der Hilfskontakte als Öffner
Anzahl der Hilfskontakte als Schl
Anzahl der Hilfskontakte als Wechsler
Motorantrieb optional
Motorantrieb integriert
Spannungsauslöser optional
Gerätebauart
Geeignet für Bodenbefestigung
Geeignet für Frontbefestigung 4-Loch
Geeignet für Frontbefestigung 2
Geeignet für Verteilereinbau
Geeignet für Zwischenbau
Ausführung des Betätigungselements
Verriegelbar
Anschlussart Hauptstromkreis
Schutzart (IP), frontseitig

Siemens Indus.Sector Haupt-/Not-Aus-Schalter 1S+1Ö 3p.

25A 9,5kW 3LD2154-1TP53 Ausführung als Hauptschalter, Ausführung als Wartungs-/Reparaturschalter, Ausführung als Sicherheitsschalter, Ausführung als NOT-AUS-Einrichtung, Max.

Bemessungsbetriebsspannung U_e bei AC 690V, Bemessungsdauerstrom I_u 25A, Bemessungsbetriebsleistung bei AC-3, 400 V 7,5kW, Bemessungsbetriebsleistung bei AC-23, 400 V 9,5kW, Polzahl 3, Anzahl der Hilfskontakte als Öffner 1, Anzahl der Hilfskontakte als Schließer 1, Anzahl der Hilfskontakte als Wechsler 0, Gerätebauart Einbaugerät Festeinbautechnik, Geeignet für Frontbefestigung Zentral, Ausführung des Betätigungselements Türkupplungsdrehantrieb, Verriegelbar, Anschlussart Hauptstromkreis Rahmenklemme, Schutzart (IP), frontseitig IP65, Haupt -/Not-Aus-Schalter 3-polig $I_U=25$, P/AC-23A bei 400V=9,5kW 1S+1Ö, Frontbefestigung Zentrallochbefestigung Drehantrieb rot/gelb

Dieses Produkt benötigt für seinen ordnungsgemäßen Betrieb eine erhöhte Netzspannung und ist nicht mit einem zweipoligen Netzstecker ausgestattet. Die Installation nicht-steckerfertiger Geräte ist vom jeweiligen Netzbetreiber oder von einem eingetragenen Fachbetrieb vorzunehmen, der Ihnen auch bei der Einholung der ggf. notwendigen Zustimmung des jeweiligen Netzbetreibers für die Installation des Gerätes behilflich ist.

[Siemens Indus.Sector Haupt-/Not-Aus-Schalter 1S+1Ö 3p. 25A 9,5kW online](#)



[kaufen](#)

