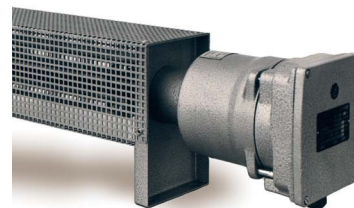


Finned-tube heater Ex1000-K2

Allgemeine Informationen

Products_Model	ET3503116
EAN	4010202608382
Producer	Schultze
Producer-Model	EX 1000-K2
Producer-Typ	Ex1000-K2
min. Order	
Class	Rippenrohrheizofen



Technische Informationen

Leistung	1000W
Spannung	230V
Automatischer Temperaturregle	
Niedrige Oberflächentemperatur	
Universell anschließbar	
Schutzart (IP)	
Höhe	230mm
Breite	160mm
Länge	1450mm

[Finned-tube heater Ex1000-K2 online kaufen](#)

