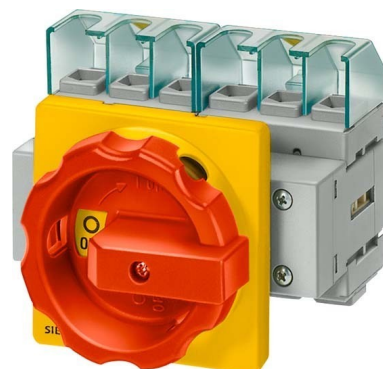


Siemens Indus.Sector Haupt-/Not-Aus-Schalter 3p. 63A 22kW/400V 3

Allgemeine Informationen

Artikelnummer	ET0708118
EAN	4011209403338
Hersteller	Siemens Indus.Sector
Hersteller-ArtNr	3LD25040TK53
Hersteller-Typ	3LD2504-0TK53
Verpackungseinheit	1 Stück
Artikelklasse	Lasttrennschalter



Technische Informationen

Ausführung als Hauptschalter
Ausführung als Wartungs-/Reparaturschalter
Ausführung als Sicherheitsscha
Ausführung als NOT-AUS-Einrichtung
Max. Bemessungsbetriebsspan 690V
Bemessungsdauerstrom I _n 63A
Bemessungsbetriebsleistung be 18.5kW
Bemessungsbetriebsleistung be 22kW, 400 V
Polzahl
Anzahl der Hilfskontakte als Öffner
Anzahl der Hilfskontakte als Sch
Anzahl der Hilfskontakte als Wechsler
Motorantrieb optional
Motorantrieb integriert
Spannungsauslöser optional
Gerätebauart
Geeignet für Bodenbefestigung
Geeignet für Frontbefestigung 4-Loch
Geeignet für Frontbefestigung 2
Geeignet für Verteilereinbau
Geeignet für Zwischenbau
Ausführung des Betätigungselements
Verriegelbar
Anschlussart Hauptstromkreis
Schutzart (IP), frontseitig

Siemens Indus.Sector Haupt-/Not-Aus-Schalter 3p.

63A 22kW/400V 3LD2504-0TK53 Ausführung als Hauptschalter, Ausführung als Wartungs-/Reparaturschalter, Ausführung als Sicherheitsschalter, Ausführung als NOT-AUS-Einrichtung, Max.

Bemessungsbetriebsspannung U_e bei AC 690V, Bemessungsdauerstrom I_u 63A, Bemessungsbetriebsleistung bei AC-3, 400 V 18,5kW, Bemessungsbetriebsleistung bei AC-23, 400 V 22kW, Polzahl 3, Anzahl der Hilfskontakte als Öffner 0, Anzahl der Hilfskontakte als Schließer 0, Anzahl der Hilfskontakte als Wechsler 0, Gerätebauart Einbaugerät Festeinbautechnik, Geeignet für Frontbefestigung 4-Loch, Ausführung des Betätigungselements Drehknopf, Verriegelbar, Anschlussart Hauptstromkreis sonstige, Schutzart (IP), frontseitig IP65, Haupt -/Not-Aus-Schalter 3-polig IU=63, P/AC-23A bei 400V=22kW Frontbefestigung Vierlochbefestigung Drehantrieb rot/gelb

Dieses Produkt benötigt für seinen ordnungsgemäßen Betrieb eine erhöhte Netzspannung und ist nicht mit einem zweipoligen Netzstecker ausgestattet. Die Installation nicht-steckerfertiger Geräte ist vom jeweiligen Netzbetreiber oder von einem eingetragenen Fachbetrieb vorzunehmen, der Ihnen auch bei der Einholung der ggf. notwendigen Zustimmung des jeweiligen Netzbetreibers für die Installation des Gerätes behilflich ist.

[Siemens Indus.Sector Haupt-/Not-Aus-Schalter 3p. 63A 22kW/400V 3 online](#)



[kaufen](#)

