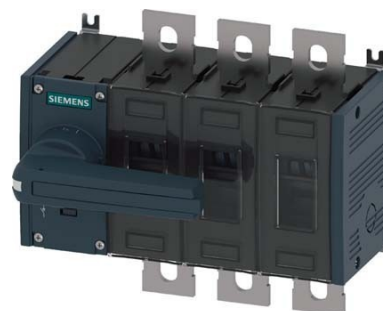


Switch disconnector 3KD44320QE100

Allgemeine Informationen

Products_Model	ET2102329
EAN	4001869472997
Producer	Siemens Indus.Sector
Producer-Model	3KD44320QE100
Producer-Typ	3KD4432-0QE10-0
min. Order	
Class	Lasttrennschalter



Technische Informationen

Ausführung als Hauptschalter
Ausführung als Wartungs-/Reparaturschalter
Ausführung als Sicherheitsscha
Ausführung als NOT-AUS-Einrichtung
Max. Bemessungsbetriebsspan 690V
Bemessungsdauerstrom I _u 500A
Bemessungsbetriebsleistung b _e 280kW
Polzahl
Anzahl der Hilfskontakte als Öff
Anzahl der Hilfskontakte als Schließer
Anzahl der Hilfskontakte als We
Motorantrieb optional
Motorantrieb integriert
Spannungsauslöser optional
Gerätebauart
Geeignet für Bodenbefestigung
Geeignet für Frontbefestigung 4
Geeignet für Frontbefestigung Zentral
Geeignet für Verteilereinbau
Geeignet für Zwischenbau
Ausführung des Betätigungsele
Verriegelbar
Anschlussart Hauptstromkreis
Schutzart (IP), frontseitig

[Switch disconnector 3KD44320QE100 online kaufen](#)