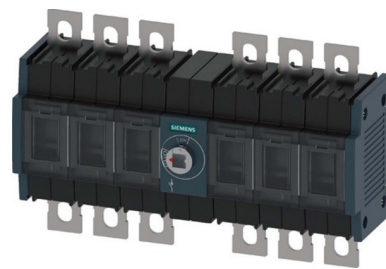


Switch disconnector 3KD44600QE200

Allgemeine Informationen

Products_Model	ET4802325
EAN	4001869516165
Producer	Siemens Indus.Sector
Producer-Model	3KD44600QE200
Producer-Typ	3KD4460-0QE20-0
min. Order	
Class	Lasttrennschalter



Technische Informationen

Ausführung als Hauptschalter	
Ausführung als Wartungs-/Reparaturschalter	
Ausführung als Sicherheitsscha	
Ausführung als NOT-AUS-Einrichtung	
Bemessungsdauerstrom I _u	500A
Bemessungsbetriebsleistung bei 230kV, 400 V	280kVA
Polzahl	
Anzahl der Hilfskontakte als Öffner	
Anzahl der Hilfskontakte als Scl	
Anzahl der Hilfskontakte als Wechsler	
Motorantrieb optional	
Motorantrieb integriert	
Spannungsauslöser optional	
Gerätebauart	
Geeignet für Bodenbefestigung	
Geeignet für Frontbefestigung 4-Loch	
Geeignet für Frontbefestigung 2	
Geeignet für Verteilereinbau	
Geeignet für Zwischenbau	
Ausführung des Betätigungselements	
Verriegelbar	
Anschlussart Hauptstromkreis	
Schutzart (IP), frontseitig	

[Switch disconnector 3KD44600QE200 online kaufen](#)