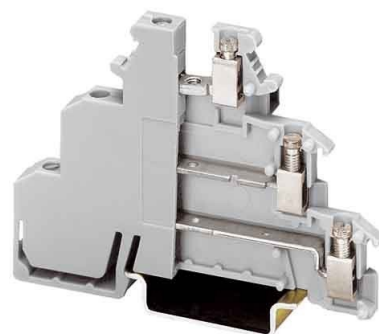


Phoenix Contact Klemme DIKD 1,5-LA 24RD/O-M

Allgemeine Informationen

Artikelnummer	ET0457868
EAN	4017918061562
Hersteller	Phoenix Contact
Hersteller-ArtNr	2715814
Hersteller-Typ	DIKD 1,5-LA 24RD/O-M
Verpackungseinheit	1 Stück
Artikelklasse	Initiator/Aktor-Reihenklemme



Technische Informationen

Anschließbarer Leiterquerschnitt	0.2...2.5mm ²	feindrähtig ohne Aderendhülse
Anschließbarer Leiterquerschnitt	0.25...2.5mm ²	Mit Aderendhülse
Anschließbarer Leiterquerschnitt	0.2...4mm ²	
Anschließbarer Leiterquerschnitt	0.2...2.5mm ²	feindrähtig
Bemessungsstrom I _n	24A	
Bemessungsspannung	250V	
Anzahl der Etagen		
Anzahl der Klemmstellen je Etage		
Etagen intern gebrückt		
Ausführung elektrischer Anschluss	1	
Ausführung elektrischer Anschl		
Anschlussposition		
Montageart		
Werkstoff des Isolierkörpers		
Brennbarkeitsklasse des Isolier		
Breite/Rastermaß	6.2mm	
Höhe bei niedrigstbauender Mo	54.5mm	
Länge	72.5mm	
Explosionsgeprüfte Ausführung		
Abschlussplatte erforderlich		
Farbe		
Mit PE Anschluss		
Mit Schirmanschluss		
Mit Einspeisefunktion		

Phoenix Contact Klemme DIKD 1,5-LA 24RD/O-M Anschließbarer Leiterquerschnitt feindrähtig ohne Aderendhülse 0,2 ...

2,5mm², Anschließbarer Leiterquerschnitt feindrähtig mit Aderendhülse 0,25 ...

2,5mm², Anschließbarer Leiterquerschnitt eindrähtig 0,2 ...

4mm², Anschließbarer Leiterquerschnitt mehrdrähtig 0,2 ...

2,5mm², Bemessungsstrom In 24A, Bemessungsspannung 250V, Anzahl der Etagen 3, Anzahl der Klemmstellen je Etage 2, Ausführung elektrischer Anschluss 1 Schraubanschluss, Ausführung elektrischer Anschluss 2 Schraubanschluss, Anschlussposition seitlich, Montageart Hutschiene 35 mm, Werkstoff des Isolierkörpers Thermoplast, Brennbarkeitsklasse des Isolierstoffs nach UL 94 V2, Breite/Rastermaß 6,2mm, Höhe bei niedrigstbauender Montageart 54,5mm, Länge 72,5mm, Farbe grau,

[Phoenix Contact Klemme DIKD 1,5-LA 24RD/O-M online kaufen](#)

