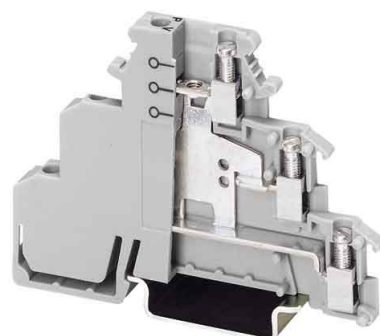


## Sensor/actuator terminal block 0.2 mm<sup>2</sup> 0.2 mm<sup>2</sup> 2715092

### Allgemeine Informationen

Products_Model	ET0458418
EAN	4017918061371
Producer	Phoenix Contact
Producer-Model	2715092
Producer-Typ	DIKD 1,5-PV
min. Order	
Class	Initiator/Aktor-Reihenklemme



### Technische Informationen

Anschließbarer Leiterquerschnitt	0.2...2.5mm <sup>2</sup>	Aderendhülse
Anschließbarer Leiterquerschnitt	0.25...2.5mm <sup>2</sup>	Mit Aderendhülse
Anschließbarer Leiterquerschnitt	0.2...4mm <sup>2</sup>	
Anschließbarer Leiterquerschnitt	0.2...2.5mm <sup>2</sup>	
Bemessungsstrom In	24A	
Bemessungsspannung	250V	
Anzahl der Etagen		
Anzahl der Klemmstellen je Etage		
Etagen intern gebrückt		
Ausführung elektrischer Anschluss	1	
Ausführung elektrischer Anschl		
Anschlussposition		
Montageart		
Quer verbindbar		
Werkstoff des Isolierkörpers		
Brennbarkeitsklasse des Isolierstoffs nach UL 94		
Breite/Rastermaß	6.2mm	
Höhe bei niedrigstbauender Montage	14.5mm	
Länge	72.5mm	
Explosionsgeprüfte Ausführung 'Ex e'		
Abschlussplatte erforderlich		
Farbe		
Farbe des Leuchtmittels		
LED schaltend für		
Mit PE Anschluss		
Mit Schirmanschluss		
Mit Einspeisefunktion		
Trennfunktion		

[Sensor/actuator terminal block 0.2 mm<sup>2</sup> 0.2 mm<sup>2</sup> 2715092 online kaufen](#)

