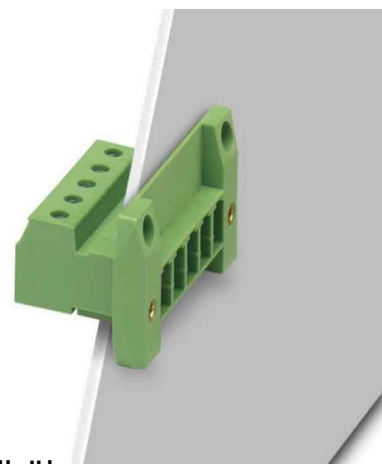


## Panel feed-through terminal block 0.2 mm<sup>2</sup> 0.2 mm<sup>2</sup> 1840599

### Allgemeine Informationen

Products_Model	ET0459264
EAN	4017918111748
Producer	Phoenix Contact
Producer-Model	1840599
Producer-Typ	DFK-PC 4/ 6-GF-7,62
min. Order	
Class	Durchführungsklemme



### Technische Informationen

Anschließbarer Leiterquerschnitt	0.2...4mm <sup>2</sup>	Aderendhülse
Anschließbarer Leiterquerschnitt	0.2...4mm <sup>2</sup>	Offenadrängig mit Aderendhülse
Anschließbarer Leiterquerschnitt	0.2...4mm <sup>2</sup>	
Bemessungsstrom In	20A	
Bemessungsspannung	20V	
Ausführung elektrischer Anschluss	1	
Ausführung elektrischer Anschl		
Anschlussposition		
Polzahl		
Anzahl der Klemmstellen je Pol		
Montageart		
Werkstoff des Isolierkörpers		
Brennbarkeitsklasse des Isolier		
Breite/Rastermaß	7.62mm	
Maß senkrecht zu Montageplatt	26mm	
Maß senkrecht zu Montageplatte	30mm	
Maß parallel zu Montageplatte	30.5mm	
Explosionsgeprüfte Ausführung	'Ex e'	
Abschlussplatte erforderlich		
Farbe		

[Panel feed-through terminal block 0.2 mm<sup>2</sup> 0.2 mm<sup>2</sup> 1840599 online kaufen](#)