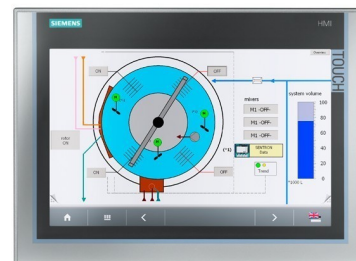


## Graphic panel 19.2 V 6AG11240MC014AX0

### Allgemeine Informationen

Products_Model	ET6104567
EAN	4047618041632
Producer	Siemens Indus.Sector
Producer-Model	6AG11240MC014AX0
Producer-Typ	6AG1124-0MC01-4AX0
min. Order	
Class	Grafik-Panel



### Technische Informationen

Versorgungsspannung bei AC 50...0V
Versorgungsspannung bei AC 60...0V
Versorgungsspannung bei DC 19.2...28.8V
Spannungsart der Versorgungsspannung
Anzahl der HW-Schnittstellen Ir
Anzahl der HW-Schnittstellen PROFINET
Anzahl der HW-Schnittstellen seriell RS-422
Anzahl der HW-Schnittstellen seriell RS-485
Anzahl der HW-Schnittstellen seriell RS-422
Anzahl der HW-Schnittstellen seriell TTY
Anzahl der HW-Schnittstellen U
Anzahl der HW-Schnittstellen parallel
Anzahl der HW-Schnittstellen V
Anzahl der HW-Schnittstellen sonstige
Mit SW-Schnittstellen
Unterstützt Protokoll für TCP/IP
Unterstützt Protokoll für PROFIBUS
Unterstützt Protokoll für CAN
Unterstützt Protokoll für INTERBUS
Unterstützt Protokoll für ASI
Unterstützt Protokoll für KNX
Unterstützt Protokoll für MODBUS
Unterstützt Protokoll für Data-Highway
Unterstützt Protokoll für DeviceNet
Unterstützt Protokoll für SUCONA
Unterstützt Protokoll für LON
Unterstützt Protokoll für PROFIBUS
Unterstützt Protokoll für PROFINET CBA

---

Unterstützt Protokoll für Foundation Fieldbus	
Unterstützt Protokoll für EtherNet/IP	
Unterstützt Protokoll für AS-Interface Safety at Work	
Unterstützt Protokoll für DeviceNet	
Unterstützt Protokoll für INTERBUS-Safety	
Unterstützt Protokoll für PROFINET	
Unterstützt Protokoll für SafetyBUS p	
Unterstützt Protokoll für sonstig	
Funkstandard Bluetooth	
Funkstandard WLAN 802.11	
Funkstandard GPRS	
Funkstandard GSM	
Funkstandard UMTS	
IO-Link Master	
Ausführung des Displays	
Mit Farbdisplay	
Anzahl der Farben des Displays	
Bildschirmdiagonale	12.1 Zoll
Anzahl der Bildpunkte, horizontal	
Anzahl der Bildpunkte, vertikal	
Nutzbarer Projektspeicher/Anwendungsspeicher	1200 Speicher
Mit numerischer Tastatur	
Mit Alpha Tastatur	
Anzahl der Funktionstasten, prc	
Mit Touchscreen	
Mit Meldungsanzeige	
Mit Meldesystem (inkl. Puffer und Quittierung)	
Prozesswertdarstellung (Ausgang)	
Prozesswertvorgabe (Eingabe) möglich	
Mit Rezepturen	
Anzahl der Ebenen, Passwortschutz	
Druckausgabe vorhanden	
Anzahl der Online-Sprachen	
Zusätzliche Softwarekomponenten	
Schutzart (IP), frontseitig	
Betriebstemperatur	50...0°C
Tragschienenmontage möglich	
Wand-/Direktmontage möglich	
Geeignet für Sicherheitsfunktionen	

---

Höhe der Front	241mm
Einbautiefe	65mm

[Graphic panel 19.2 V 6AG11240MC014AX0 online kaufen](#)

