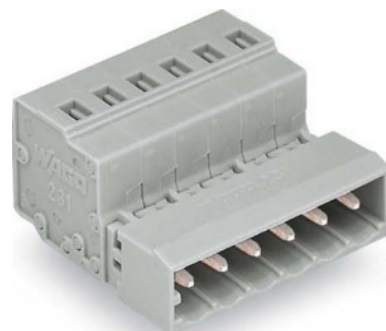


Cable connector Printed circuit board to cable Pin 18 231-618

Allgemeine Informationen

| | |
|----------------|---|
| Products_Model | ET5101597 |
| EAN | 4044918259026 |
| Producer | WAGO Kontakttechnik |
| Producer-Model | 231-618 |
| Producer-Typ | 231-618 |
| min. Order | |
| Class | Kabelsteckverbinder für Leiterplattensteckverbinder |



Technische Informationen

| | |
|----------------------------------|--|
| Verbindungsart | |
| Kontaktausführung | |
| Anzahl der Steckkontakte | |
| Anzahl der Steckkontaktreihen | |
| Rastermaß der Kontakte | 5mm |
| Rastermaß der Anschlüsse | 5mm |
| Winkel Kontakt/Leiteranschluss | |
| Bemessungsstrom In | 12A |
| Bemessungsspannung | 320V |
| Bemessungsstoßspannung | 4kV |
| Überspannungskategorie | |
| Verschmutzungsgrad | |
| Anschließbarer Leiterquerschnitt | 0.08...2.5mm ² Aderendhülle |
| Anschließbarer Leiterquerschnitt | 0.25...5mm ² Mit Aderendhülle |
| Anschließbarer Leiterquerschnitt | 0.08...2.5mm ² |
| Anschließbarer Leiterquerschnitt | 0.08...2.5mm ² Draht |
| Ausführung des elektrischen Ar | |
| Anschließbare Kabeltype | |
| Werkstoff der Kontaktbeschicht | |
| Werkstoff des Kontaktes | |
| Werkstoff des Isolierkörpers | |
| Werkstoff des Gehäuses | |
| Gehäusebeschichtung | |
| Gehäusefarbe | |
| Brennbarkeitsklasse des Isolier | |
| Mit Schutzleiter | |
| Betriebstemperatur | -60...100°C |
| Schutzart (IP), montiert | |

[Cable connector Printed circuit board to cable Pin 18 231-618 online kaufen](#)

