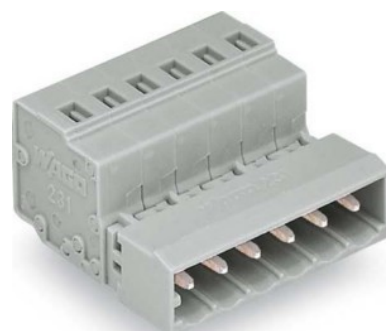


Cable connector Printed circuit board to cable Pin 17 231-617

Allgemeine Informationen

Products_Model	ET5101596
EAN	4044918258982
Producer	WAGO Kontakttechnik
Producer-Model	231-617
Producer-Typ	231-617
min. Order	
Class	Kabelsteckverbinder für Leiterplattensteckverbinder



Technische Informationen

Verbindungsart	
Kontaktausführung	
Anzahl der Steckkontakte	
Anzahl der Steckkontaktreihen	
Rastermaß der Kontakte	5mm
Rastermaß der Anschlüsse	5mm
Winkel Kontakt/Leiteranschluss	
Bemessungsstrom In	12A
Bemessungsspannung	320V
Bemessungsstoßspannung	4kV
Überspannungskategorie	
Verschmutzungsgrad	
Anschließbarer Leiterquerschnitt	0.08...2.5mm ²
Anschließbarer Leiterquerschnitt	0.08...2.5mm ²
Anschließbarer Leiterquerschnitt	0.08...2.5mm ²
Anschließbarer Leiterquerschnitt	0.08...2.5mm ²
Ausführung des elektrischen Ar	
Anschließbare Kabeltype	
Werkstoff der Kontaktbeschicht	
Werkstoff des Kontaktes	
Werkstoff des Isolierkörpers	
Werkstoff des Gehäuses	
Gehäusebeschichtung	
Gehäusefarbe	
Brennbarkeitsklasse des Isolier	
Mit Schutzleiter	
Betriebstemperatur	-60...100°C
Schutzart (IP), montiert	

[Cable connector Printed circuit board to cable Pin 17 231-617 online kaufen](#)

