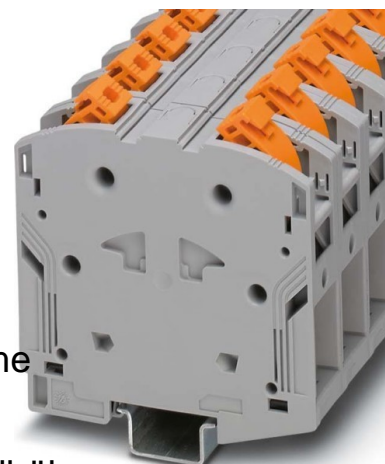


Feed-through terminal block 3260103

Allgemeine Informationen

Products_Model	ET3701026
EAN	4046356778732
Producer	Phoenix Contact
Producer-Model	3260103
Producer-Typ	PTPOWER 95 BU
min. Order	
Class	Durchgangs-Reihenklemme



Technische Informationen

Anschließbarer Leiterquerschnitt	25...95mm ²	Aderendhülle
Anschließbarer Leiterquerschnitt	25...95mm ²	mit Aderendhülle
Anschließbarer Leiterquerschnitt	25...95mm ²	
Anschließbarer Leiterquerschnitt	25...95mm ²	
Bemessungsstrom In	232A	
Bemessungsspannung	1500V	
Ausführung elektrischer Anschl		
Ausführung elektrischer Anschluss	2	
Anzahl der Etagen		
Anzahl der Klemmstellen je Etage		
Montageart		
Werkstoff des Isolierkörpers		
Brennbarkeitsklasse des Isolier		
Breite/Rastermaß	25mm	
Höhe bei niedrigstbauender Mo	108.7mm	
Länge	105.5mm	
Explosionsgeprüfte Ausführung		
Abschlussplatte erforderlich		
Farbe		
Etagen intern gebrückt		

[Feed-through terminal block 3260103 online kaufen](#)