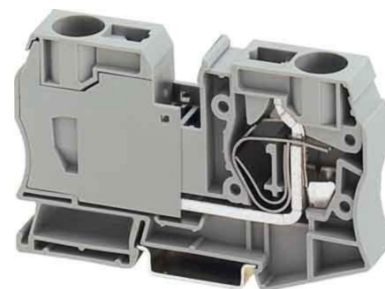


Phoenix Contact Durchgangsklemme 2,5-35qmm B=16mm gr ST 35

Allgemeine Informationen

| | |
|--------------------|-------------------------|
| Artikelnummer | ET0459545 |
| EAN | 4017918821043 |
| Hersteller | Phoenix Contact |
| Hersteller-ArtNr | 3036178 |
| Hersteller-Typ | ST 35 |
| Verpackungseinheit | 1 Stück |
| Artikelklasse | Durchgangs-Reihenklemme |



Technische Informationen

| | | |
|--|-------------------------|-------------------------------|
| Anschließbarer Leiterquerschnitt | 2.5...35mm ² | feindrähtig ohne Aderendhülse |
| Anschließbarer Leiterquerschnitt | 2.5...35mm ² | eindrähtig mit Aderendhülse |
| Anschließbarer Leiterquerschnitt | 2.5...35mm ² | feindrähtig |
| Anschließbarer Leiterquerschnitt | 2.5...35mm ² | eindrähtig |
| Bemessungsstrom I _n | 125A | |
| Bemessungsspannung | 1000V | |
| Ausführung elektrischer Anschl | | |
| Ausführung elektrischer Anschluss | 2 | |
| Anschlussposition | | |
| Anzahl der Etagen | | |
| Anzahl der Klemmstellen je Eta | | |
| Montageart | | |
| Werkstoff des Isolierkörpers | | |
| Brennbarkeitsklasse des Isolierstoffs nach UL 94 | | |
| Breite/Rastermaß | 16mm | |
| Höhe bei niedrigstbauender Montage | 30mm | |
| Länge | 100mm | |
| Explosionsgeprüfte Ausführung 'Ex e' | | |
| Abschlussplatte erforderlich | | |
| Farbe | | |
| Etagen intern gebrückt | | |

Phoenix Contact Durchgangsklemme 2,5-35qmm B=16mm gr ST 35
Anschließbarer Leiterquerschnitt feindrähtig ohne Aderendhülse 2,5 ...

35mm², Anschließbarer Leiterquerschnitt feindrähtig mit Aderendhülse 2,5 ...

35mm², Anschließbarer Leiterquerschnitt eindrähtig 2,5 ...

35mm², Anschließbarer Leiterquerschnitt mehrdrähtig 2,5 ...

35mm², Bemessungsstrom In 125A, Bemessungsspannung 1000V, Ausführung elektrischer Anschluss 1 Federzuganschluss, Ausführung elektrischer Anschluss 2 Federzuganschluss, Anschlussposition oben, Anzahl der Etagen 1, Anzahl der Klemmstellen je Etage 2, Montageart Hutschiene 35 mm, Werkstoff des Isolierkörpers Thermoplast, Brennbarkeitsklasse des Isolierstoffs nach UL 94 V0, Breite/Rastermaß 16mm, Höhe bei niedrigstbauender Montageart 59mm, Länge 100mm, Explosionsgeprüfte Ausführung Ex e, Farbe grau,

[Phoenix Contact Durchgangsklemme 2,5-35qmm B=16mm gr ST 35 online](#)

[kaufen](#)

