

Eaton (Moeller) NA-Schütz 80A NAS80-CI-1

Allgemeine Informationen

Artikelnummer	ET0791515
EAN	4015081646838
Hersteller	Eaton (Moeller)
Hersteller-ArtNr	168107
Hersteller-Typ	NAS80-CI-1
Verpackungseinheit	1 Stück
Artikelklasse	Verteilerbaugruppe Schalter

Technische Informationen

Höhe	565mm
Breite	250mm
Tiefe	175mm

Mit Abdeckung

Polzahl

Geeignet für Lasttrennschalter

Mit Lasttrennschalter bestückt

Geeignet für Leistungsschalter

Mit Leistungsschalter bestückt

Geeignet für Nullspannungsschalter

Mit Nullspannungsschalter best

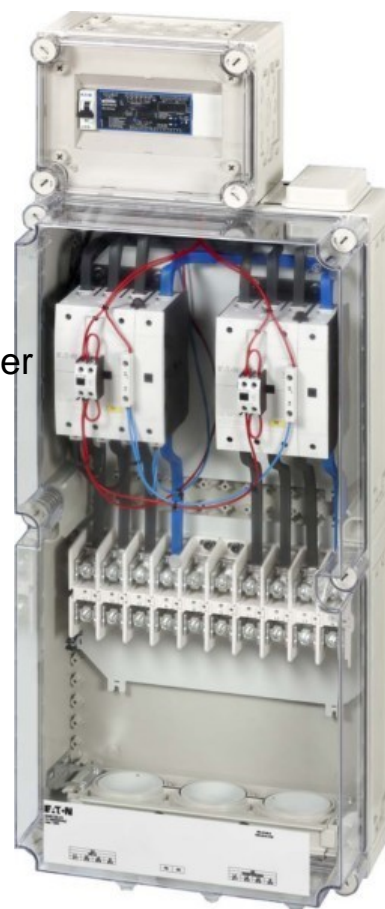
Geeignet für Umschalter

Mit Umschalter bestückt

Bemessungsbetriebsstrom 80A

Anzahl der Schalter

Mit Verteilerklemmen



Eaton (Moeller) NA-Schütz 80A NAS80-CI-1 Höhe 565mm, Breite 250mm, Tiefe 175mm, Polzahl 4, Bemessungsbetriebsstrom 80A, Anzahl der Schalter 2, Netz- und Anlagenschutz nach VDE-AR-N 4105 im CI-Gehäuse, wird zwischen Wechselrichter und Netzanschluss montiert.

Er bietet dem Installateur eine ergänzende Lösung zur Wandmontage, die sich ohne größeren Aufwand installieren lässt

[Eaton \(Moeller\) NA-Schütz 80A NAS80-CI-1 online kaufen](#)

