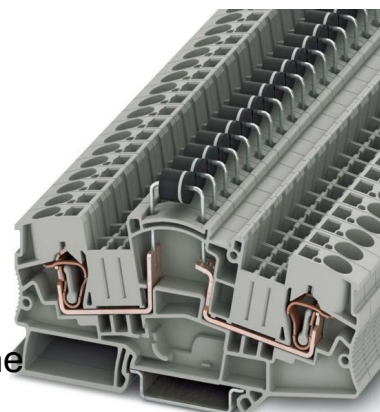


## (Knife) disconnect terminal block 0.2 mm<sup>2</sup> 0.25 mm<sup>2</sup> 3035691

### Allgemeine Informationen

Products_Model	ET0499555
EAN	4046356609791
Producer	Phoenix Contact
Producer-Model	3035691
Producer-Typ	STME 6-DIO/L-R HV
min. Order	
Class	Bauelement-Reihenklemme



### Technische Informationen

Explosionsgeprüfte Ausführung	
Anschließbarer Leiterquerschnitt	0.2...6mm <sup>2</sup> ohne Aderendhülse
Anschließbarer Leiterquerschnitt	0.25...6mm <sup>2</sup> mit Aderendhülse
Anschließbarer Leiterquerschnitt	0.2...6mm <sup>2</sup>
Bemessungsstrom I <sub>n</sub>	5A
Bemessungsspannung	1000V
Ausführung elektrischer Anschluss	1
Ausführung elektrischer Anschl	
Anzahl der Etagen	
Anzahl der Klemmstellen je Eta	
Montageart	
Werkstoff des Isolierkörpers	
Brennbarkeitsklasse des Isolierstoffs nach UL 94	
Breite/Rastermaß	8.2mm
Höhe bei niedrigstbauender Montage	6mm
Länge	100.8mm
Abschlussplatte erforderlich	
Farbe	
Bauelementetyp	

[\(Knife\) disconnect terminal block 0.2 mm<sup>2</sup> 0.25 mm<sup>2</sup> 3035691 online kaufen](#)