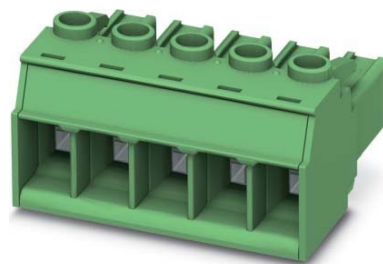


## Cable connector Printed circuit board to cable Bus 10 1777804

### Allgemeine Informationen

Products_Model	ET0491777
EAN	4046356522946
Producer	Phoenix Contact
Producer-Model	1777804
Producer-Typ	PC 5/10-ST1-7,62
min. Order	
Class	Kabelsteckverbinder für Leiterplattensteckverbinder



### Technische Informationen

Verbindungsart	
Kontaktausführung	
Anzahl der Steckkontakte	
Anzahl der Steckkontaktreihen	
Rastermaß der Kontakte	7.62mm
Rastermaß der Anschlüsse	7.62mm
Winkel Kontakt/Leiteranschluss	
Bemessungsstrom In	41A
Bemessungsspannung	1000V
Bemessungsstoßspannung	8kV
Überspannungskategorie	
Verschmutzungsgrad	
Anschließbarer Leiterquerschnitt	0.2...6mm <sup>2</sup> Aderendhülle
Anschließbarer Leiterquerschnitt	0.25...6mm <sup>2</sup> mit Aderendhülle
Anschließbarer Leiterquerschnitt	0.2...10mm <sup>2</sup>
Anschließbarer Leiterquerschnitt	0.2...6mm <sup>2</sup> 2-polig
Ausführung des elektrischen Ar	
Anschließbare Kabeltype	
Werkstoff der Kontaktbeschicht	
Werkstoff des Isolierkörpers	
Werkstoff des Gehäuses	
Gehäusebeschichtung	
Gehäusefarbe	
Brennbarkeitsklasse des Isolierstoffs nach UL 94	
Mit Schutzleiter	

[Cable connector Printed circuit board to cable Bus 10 1777804 online kaufen](#)

