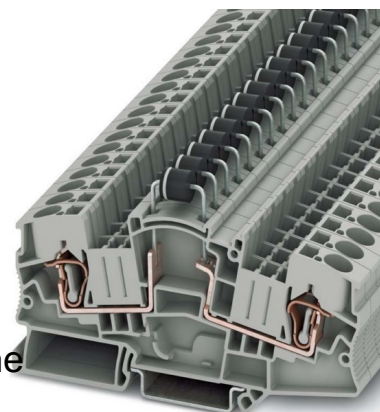


(Knife) disconnect terminal block 0.2 mm² 0.25 mm² 3035692

Allgemeine Informationen

Products_Model	ET0499556
EAN	4046356609807
Producer	Phoenix Contact
Producer-Model	3035692
Producer-Typ	STME 6-DIO/R-L HV
min. Order	
Class	Bauelement-Reihenklemme



Technische Informationen

Explosionsgeprüfte Ausführung	
Anschließbarer Leiterquerschnitt	0.2...6mm ² ohne Aderendhülse
Anschließbarer Leiterquerschnitt	0.25...6mm ² mit Aderendhülse
Anschließbarer Leiterquerschnitt	0.2...6mm ²
Bemessungsstrom I _n	5A
Bemessungsspannung	1000V
Ausführung elektrischer Anschluss	1
Ausführung elektrischer Anschluß	
Anzahl der Etagen	
Anzahl der Klemmstellen je Etage	
Montageart	
Werkstoff des Isolierkörpers	
Brennbarkeitsklasse des Isolierstoffs nach UL 94	
Breite/Rastermaß	8.2mm
Höhe bei niedrigstbauender Montage	6mm
Länge	100.8mm
Abschlussplatte erforderlich	
Farbe	
Bauelementetyp	

[\(Knife\) disconnect terminal block 0.2 mm² 0.25 mm² 3035692 online kaufen](#)