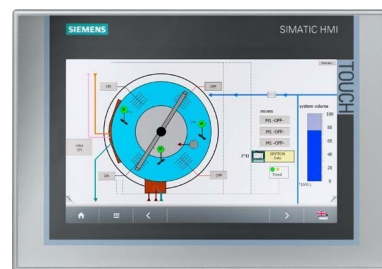


## Graphic panel 24 V 6AV21240JC010AX0

### Allgemeine Informationen

Products_Model	ET6102408
EAN	4025515079019
Producer	Siemens Indus.Sector
Producer-Model	6AV21240JC010AX0
Producer-Typ	6AV2124-0JC01-0AX0
min. Order	
Class	Grafik-Panel



### Technische Informationen

Versorgungsspannung bei AC 50...0V
Versorgungsspannung bei AC 60...0V
Versorgungsspannung bei DC 24...24V
Spannungsart der Versorgungsspannung
Anzahl der HW-Schnittstellen Ir
Anzahl der HW-Schnittstellen PROFINET
Anzahl der HW-Schnittstellen seriell RS-422
Anzahl der HW-Schnittstellen seriell RS-485
Anzahl der HW-Schnittstellen seriell RS-422
Anzahl der HW-Schnittstellen seriell TTY
Anzahl der HW-Schnittstellen U
Anzahl der HW-Schnittstellen parallel
Anzahl der HW-Schnittstellen V
Anzahl der HW-Schnittstellen sonstige
Mit SW-Schnittstellen
Unterstützt Protokoll für TCP/IP
Unterstützt Protokoll für PROFIBUS
Unterstützt Protokoll für CAN
Unterstützt Protokoll für INTERBUS
Unterstützt Protokoll für ASI
Unterstützt Protokoll für KNX
Unterstützt Protokoll für MODBUS
Unterstützt Protokoll für Data-Highway
Unterstützt Protokoll für DeviceNet
Unterstützt Protokoll für SUCONA
Unterstützt Protokoll für LON
Unterstützt Protokoll für PROFIBUS
Unterstützt Protokoll für PROFINET CBA

---

Unterstützt Protokoll für Foundation Fieldbus
Unterstützt Protokoll für EtherNet/IP
Unterstützt Protokoll für AS-Interface Safety at Work
Unterstützt Protokoll für DeviceNet
Unterstützt Protokoll für INTERBUS-Safety
Unterstützt Protokoll für PROFISafe
Unterstützt Protokoll für SafetyBUS p
Unterstützt Protokoll für sonstig
Funkstandard Bluetooth
Funkstandard WLAN 802.11
Funkstandard GPRS
Funkstandard GSM
Funkstandard UMTS
IO-Link Master
Ausführung des Displays
Mit Farbdisplay
Anzahl der Farben des Displays
Bildschirmdiagonale 9 Zoll
Anzahl der Bildpunkte, horizontal
Anzahl der Bildpunkte, vertikal
Nutzbarer Projektspeicher/Anwendungsspeicher 1200 Speicher
Mit numerischer Tastatur
Mit Alpha Tastatur
Anzahl der Funktionstasten, pro
Mit Touchscreen
Mit Meldungsanzeige
Mit Meldesystem (inkl. Puffer und Quittierung)
Prozesswertdarstellung (Ausgang)
Prozesswertvorgabe (Eingabe) möglich
Mit Rezepturen
Anzahl der Ebenen, Passwortschutz
Druckausgabe vorhanden
Anzahl der Online-Sprachen
Zusätzliche Softwarekomponenten
Schutzart (IP), frontseitig
Betriebstemperatur 0...50°C
Tragschienenmontage möglich
Wand-/Direktmontage möglich
Geeignet für Sicherheitsfunktionen

---

Höhe der Front	190mm
Einbautiefe	63mm

[Graphic panel 24 V 6AV21240JC010AX0 online kaufen](#)

