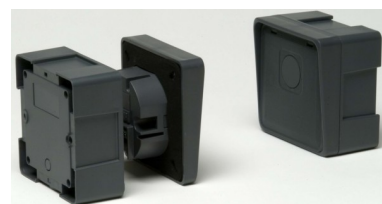


One-way light barrier Transmitter and receiver 2902146

Allgemeine Informationen

Products_Model	ET7000883
EAN	4250035407206
Producer	Berner Torantriebe
Producer-Model	2902146
Producer-Typ	EWLS UP2
min. Order	
Class	Einweg-Lichtschranke



Technische Informationen

Lieferumfang des Einwegsyster	
Vorausfallmeldung	
Mit Zeitfunktion	
Bemessungsschaltabstand	15000mm
Max. Schaltabstand	15000mm
Reflektor im Lieferumfang enthalten	
Analogausgang 0 V ... 10 V	
Analogausgang 0 mA ... 20 mA	
Analogausgang 4 mA ... 20 mA	
Analogausgang -10 V ... +10 V	
Mit sonstigem Analogausgang	
Mit Kommunikationsschnittstelle Analog	
Mit Kommunikationsschnittstelle	
Mit Kommunikationsschnittstelle CANOpen	
Mit Kommunikationsschnittstelle	
Mit Kommunikationsschnittstelle Ethernet	
Mit Kommunikationsschnittstelle	
Mit Kommunikationsschnittstelle PROFIBUS	
Mit Kommunikationsschnittstelle	
Mit Kommunikationsschnittstelle RS-422	
Mit Kommunikationsschnittstelle	
Mit Kommunikationsschnittstelle SSD	
Mit Kommunikationsschnittstelle	
Anzahl der Halbleiter-Ausgänge mit Meldefunktion	
Anzahl der kontaktbehafteten A	ktion
Anzahl der sicheren Halbleiter-Ausgänge	
Anzahl der sicheren kontaktbeh	
Ausführung des elektrischen Anschlusses	

Ausführung der Schaltfunktion	
Explosionsschutz-Kategorie für	
Explosionsschutz-Kategorie für Staub	
Gehäusebauform	
Tastfunktion	
Werkstoff der optischen Fläche	
Werkstoff des Gehäuses	
Umgebungstemperatur	-20...60°C
Reichweite des Schutzfeldes	15m
Bemessungssteuerspeisespann	24...24V
Bemessungssteuerspeisespann	24...24V bei DC
Spannungsart	
Mit Überwachungsfunktion nachgeschalteter Geräte	
Laserschutzklasse	
Lichtart	
Geeignet für Sicherheitsfunktior	
Schutzart (IP)	

[One-way light barrier Transmitter and receiver 2902146 online kaufen](#)

