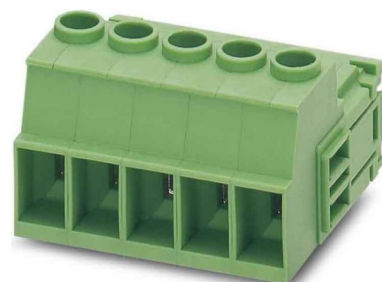


Cable connector Printed circuit board to cable Pin 9 1718339

Allgemeine Informationen

| | |
|----------------|---|
| Products_Model | ET0442338 |
| EAN | 4046356175340 |
| Producer | Phoenix Contact |
| Producer-Model | 1718339 |
| Producer-Typ | IPC 5/ 9-STGCL-7,62 |
| min. Order | |
| Class | Kabelsteckverbinder für Leiterplattensteckverbinder |



Technische Informationen

| | |
|--|--|
| Verbindungsart | |
| Kontaktausführung | |
| Anzahl der Steckkontakte | |
| Anzahl der Steckkontaktreihen | |
| Rastermaß der Kontakte | 7.62mm |
| Rastermaß der Anschlüsse | 7.62mm |
| Winkel Kontakt/Leiteranschluss | |
| Bemessungsstrom In | 41A |
| Bemessungsspannung | 1000V |
| Bemessungsstoßspannung | 8kV |
| Überspannungskategorie | |
| Verschmutzungsgrad | |
| Anschließbarer Leiterquerschnitt | 0.2...6mm ² Aderendhülle |
| Anschließbarer Leiterquerschnitt | 0.25...6mm ² mit Aderendhülle |
| Anschließbarer Leiterquerschnitt | 0.2...10mm ² |
| Anschließbarer Leiterquerschnitt | 0.2...6mm ² 2-polig |
| Ausführung des elektrischen Ar | |
| Anschließbare Kabeltype | |
| Werkstoff der Kontaktbeschicht | |
| Werkstoff des Isolierkörpers | |
| Werkstoff des Gehäuses | |
| Gehäusebeschichtung | |
| Gehäusefarbe | |
| Brennbarkeitsklasse des Isolierstoffs nach UL 94 | |
| Mit Schutzleiter | |

[Cable connector Printed circuit board to cable Pin 9 1718339 online kaufen](#)

