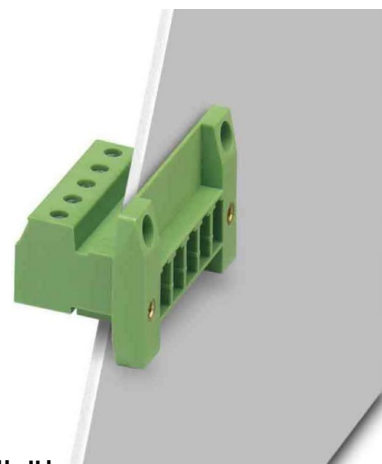


Panel feed-through terminal block 1840625

Allgemeine Informationen

| | |
|----------------|---------------------|
| Products_Model | ET0437257 |
| EAN | 4017918111779 |
| Producer | Phoenix Contact |
| Producer-Model | 1840625 |
| Producer-Typ | DFK-PC 4/ 9-GF-7,62 |
| min. Order | |
| Class | Durchführungsklemme |



Technische Informationen

| | | |
|-----------------------------------|------------------------|--------------------------------|
| Anschließbarer Leiterquerschnitt | 0.2...4mm ² | Aderendhülse |
| Anschließbarer Leiterquerschnitt | 0.2...4mm ² | Offenadrängig mit Aderendhülse |
| Anschließbarer Leiterquerschnitt | 0.2...4mm ² | |
| Bemessungsstrom In | 20A | |
| Bemessungsspannung | 20V | |
| Ausführung elektrischer Anschluss | 1 | |
| Ausführung elektrischer Anschl | | |
| Anschlussposition | | |
| Polzahl | | |
| Anzahl der Klemmstellen je Pol | | |
| Montageart | | |
| Werkstoff des Isolierkörpers | | |
| Brennbarkeitsklasse des Isolier | | |
| Breite/Rastermaß | 7.62mm | |
| Maß senkrecht zu Montageplatt | 26mm | |
| Maß senkrecht zu Montageplatte | 30mm | |
| Maß parallel zu Montageplatte | 30.5mm | |
| Explosionsgeprüfte Ausführung | 'Ex e' | |
| Abschlussplatte erforderlich | | |
| Farbe | | |

[Panel feed-through terminal block 1840625 online kaufen](#)