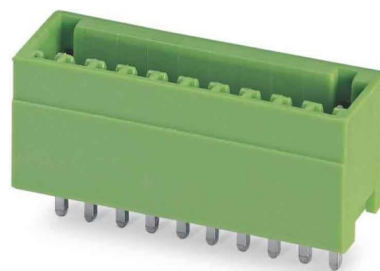


Phoenix Contact Grundleiste für Leiterplat tensteckverbinder MCV

Allgemeine Informationen

Artikelnummer	ET0443349
EAN	4017918156886
Hersteller	Phoenix Contact
Hersteller-ArtNr	1881642
Hersteller-Typ	MCV 0,5/11-G-2,5
Verpackungseinheit	50 Stück
Artikelklasse	Leiterplattensteckverbinder



Technische Informationen

Verbindungsart	
Steckverbinderausführung	
Kontaktausführung	
Anzahl der Steckkontakte	
Anzahl der Steckkontaktreihen	
Rastermaß der Kontakte	2.5mm
Rastermaß der Anschlüsse	2.5mm
Winkel Leiterplatte/Kontakt	
Bemessungsstrom In	4A
Bemessungsspannung	160V
Bemessungsstoßspannung	2.5kV
Überspannungskategorie	
Verschmutzungsgrad	
Werkstoff der Kontaktbeschichtung	
Ausführung des elektrischen Ar	
Durchmesser des Anschlusspins	0.8mm
Länge des Pins	3.5mm
Werkstoff des Isolierkörpers	
Gehäusefarbe	
Brennbarkeitsklasse des Isolierstoffs nach UL 94	
Art der Leiterplattenbefestigung	
Befestigungsart	

Phoenix Contact Grundleiste für Leiterplat tensteckverbinder MCV 0,5/11-G-2,5
 Verbindungsart Leiterplatte zu Kabel, Steckverbinderausführung fixierter
 Steckverbinder, Kontaktausführung Stift, Anzahl der Steckkontakte 11, Anzahl der
 Steckkontaktreihen 1, Rastermaß der Kontakte 2,5mm, Rastermaß der
 Anschlüsse 2,5mm, Winkel Leiterplatte/Kontakt 90° (vertikal nach oben),

Bemessungsstrom In 4A, Bemessungsspannung 160V,
Bemessungsstoßspannung 2,5kV, Überspannungskategorie III,
Verschmutzungsgrad 2, Werkstoff der Kontaktbeschichtung Silber, Ausführung
des elektrischen Anschlusses Lötanschluss, Durchmesser des Anschlusspins
0,8mm, Länge des Pins 3,5mm, Werkstoff des Isolierkörpers Thermoplast,
Gehäusefarbe grün, Brennbarkeitsklasse des Isolierstoffs nach UL 94 V0, Art der
Leiterplattenbefestigung sonstige, Befestigungsart löten,

[Phoenix Contact Grundleiste für Leiterplat tensteckverbinder MCV online kaufen](#)

