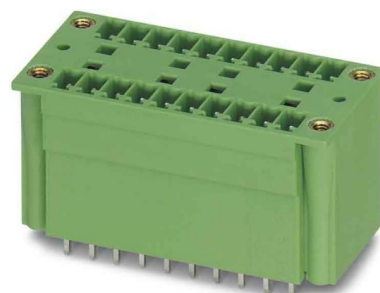


Printed circuit board connector Fixed connector Pin 1842814

Allgemeine Informationen

| | |
|----------------|-----------------------------|
| Products_Model | ET0443265 |
| EAN | 4017918112028 |
| Producer | Phoenix Contact |
| Producer-Model | 1842814 |
| Producer-Typ | MCDV 1,5/ 7-G1F-3,81 |
| min. Order | |
| Class | Leiterplattensteckverbinder |



Technische Informationen

| | |
|--|--------|
| Verbindungsart | |
| Steckverbinderausführung | |
| Kontaktausführung | |
| Anzahl der Steckkontakte | |
| Anzahl der Steckkontaktreihen | |
| Rastermaß der Kontakte | 3.81mm |
| Rastermaß der Anschlüsse | 3.81mm |
| Winkel Leiterplatte/Kontakt | |
| Bemessungsstrom In | 8A |
| Bemessungsspannung | 160V |
| Bemessungsstoßspannung | 2.5kV |
| Überspannungskategorie | |
| Verschmutzungsgrad | |
| Werkstoff der Kontaktbeschichtung | |
| Ausführung des elektrischen Ar | |
| Durchmesser des Anschlusspins | 0.8mm |
| Länge des Pins | 3.4mm |
| Werkstoff des Isolierkörpers | |
| Gehäusefarbe | |
| Brennbarkeitsklasse des Isolierstoffs nach UL 94 | |
| Art der Leiterplattenbefestigung | |
| Befestigungsart | |

[Printed circuit board connector Fixed connector Pin 1842814 online kaufen](#)