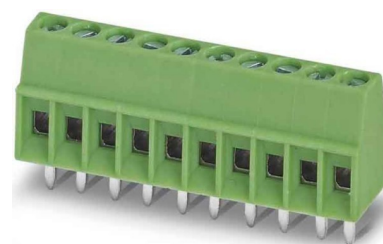


Printed circuit board terminal 8.5 mm 12 1 1725753

Allgemeine Informationen

Products_Model	ET0444377
EAN	4017918116354
Producer	Phoenix Contact
Producer-Model	1725753
Producer-Typ	MPT 0,5/12-2,54
min. Order	
Class	Leiterplattenklemme



Technische Informationen

Höhe	8.5mm
Anzahl der elektrischen Anschlüsse	
Anzahl der Etagen	
Rastermaß der Anschlüsse	2.54mm
Winkel Leiterplatte/Leiteranschl	
Bemessungsstrom In	6A
Bemessungsspannung	160V
Bemessungsstoßspannung	1.5kV
Überspannungskategorie	
Verschmutzungsgrad	
Anschlussart Leiter	
Anschließbarer Leiterquerschnitt	0.14...0.5mm ²
Anschließbarer Leiterquerschnitt	0.25...0.34mm ² Aderendhülle
Anschließbarer Leiterquerschnitt	0.14...0.5mm ² Aderendhülle
Anschließbarer Leiterquerschnitt	0.14...0.5mm ²
Anschlussart Leiterplatte	
Werkstoff der Anschlussoberfläche	
Länge des Pins	3.5mm
Werkstoff des Isolierkörpers	
Gehäusefarbe	
Brennbarkeitsklasse des Isolierkörpers	
Art der Leiterplattenbefestigung	
Befestigungsart	

[Printed circuit board terminal 8.5 mm 12 1 1725753 online kaufen](#)