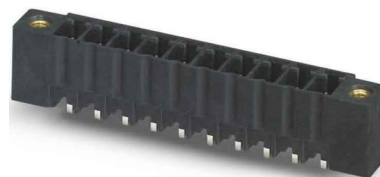


Phoenix Contact Grundleiste für Leiterplat tensteckverbinder

Allgemeine Informationen

Artikelnummer	ET0443355
EAN	4046356033916
Hersteller	Phoenix Contact
Hersteller-ArtNr	1707214
Hersteller-Typ	MCV 1,5/ 2- #1707214
Verpackungseinheit	50 Stück
Artikelklasse	Leiterplattensteckverbinder



Technische Informationen

Verbindungsart	
Steckverbinderausführung	
Kontaktausführung	
Anzahl der Steckkontakte	
Anzahl der Steckkontaktreihen	
Rastermaß der Kontakte	3.81mm
Rastermaß der Anschlüsse	3.81mm
Winkel Leiterplatte/Kontakt	
Bemessungsstrom In	8A
Bemessungsspannung	160V
Bemessungsstoßspannung	2.5kV
Überspannungskategorie	
Verschmutzungsgrad	
Werkstoff der Kontaktbeschichtung	
Ausführung des elektrischen Ar	
Durchmesser des Anschlusspins	0.8mm
Länge des Pins	1.4mm
Werkstoff des Isolierkörpers	
Gehäusefarbe	
Brennbarkeitsklasse des Isolierstoffs nach UL 94	
Art der Leiterplattenbefestigung	
Befestigungsart	

Phoenix Contact Grundleiste für Leiterplat tensteckverbinder MCV 1,5/ 2- #1707214 Verbindungsart Leiterplatte zu Kabel, Steckverbinderausführung fixierter Steckverbinder, Kontaktausführung Stift, Anzahl der Steckkontakte 2, Anzahl der Steckkontaktreihen 1, Rastermaß der Kontakte 3,81mm, Rastermaß der Anschlüsse 3,81mm, Winkel Leiterplatte/Kontakt 90° (vertikal nach oben),

Bemessungsstrom In 8A, Bemessungsspannung 160V,
Bemessungsstoßspannung 2,5kV, Überspannungskategorie III,
Verschmutzungsgrad 2, Werkstoff der Kontaktbeschichtung Silber, Ausführung
des elektrischen Anschlusses THR-Anschluss, Durchmesser des Anschlusspins
0,8mm, Länge des Pins 1,4mm, Werkstoff des Isolierkörpers sonstige,
Gehäusefarbe schwarz, Brennbarkeitsklasse des Isolierstoffs nach UL 94 V0, Art
der Leiterplattenbefestigung sonstige, Befestigungsart sonstige, Grundgehäuse
mit Steckrichtung vertikal zur Leiterplatte mit Gewindeflansch

[Phoenix Contact Grundleiste für Leiterplat tensteckverbinder online kaufen](#)

