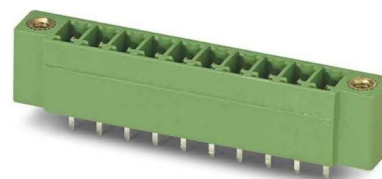


## Printed circuit board connector Fixed connector Pin 1843237

### Allgemeine Informationen

|                |                             |
|----------------|-----------------------------|
| Products_Model | ET0443379                   |
| EAN            | 4017918112424               |
| Producer       | Phoenix Contact             |
| Producer-Model | 1843237                     |
| Producer-Typ   | MCV 1,5/ 3-GF-3,5           |
| min. Order     |                             |
| Class          | Leiterplattensteckverbinder |



### Technische Informationen

|  |       |
|--|-------|
| Verbindungsart                                   |       |
| Steckverbinderausführung                         |       |
| Kontaktausführung                                |       |
| Anzahl der Steckkontakte                         |       |
| Anzahl der Steckkontaktreihen                    |       |
| Rastermaß der Kontakte                           | 3.5mm |
| Rastermaß der Anschlüsse                         | 3.5mm |
| Winkel Leiterplatte/Kontakt                      |       |
| Bemessungsstrom In                               | 8A    |
| Bemessungsspannung                               | 160V  |
| Bemessungsstoßspannung                           | 2.5kV |
| Überspannungskategorie                           |       |
| Verschmutzungsgrad                               |       |
| Werkstoff der Kontaktbeschichtung                |       |
| Ausführung des elektrischen Ar                   |       |
| Durchmesser des Anschlusspins                    | 0.8mm |
| Länge des Pins                                   | 3.4mm |
| Werkstoff des Isolierkörpers                     |       |
| Gehäusefarbe                                     |       |
| Brennbarkeitsklasse des Isolierstoffs nach UL 94 |       |
| Art der Leiterplattenbefestigung                 |       |
| Befestigungsart                                  |       |

[Printed circuit board connector Fixed connector Pin 1843237 online kaufen](#)