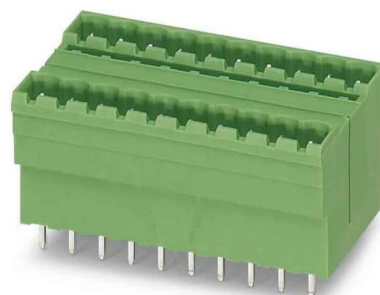


Printed circuit board connector Fixed connector Pin 1762541

Allgemeine Informationen

Products_Model	ET0443771
EAN	4017918031145
Producer	Phoenix Contact
Producer-Model	1762541
Producer-Typ	MDSTBV 2,5/ #1762541
min. Order	
Class	Leiterplattensteckverbinder



Technische Informationen

Verbindungsart	
Steckverbinderausführung	
Kontaktausführung	
Anzahl der Steckkontakte	
Anzahl der Steckkontaktreihen	
Rastermaß der Kontakte	5.08mm
Rastermaß der Anschlüsse	5.08mm
Winkel Leiterplatte/Kontakt	
Bemessungsstrom In	10A
Bemessungsspannung	320V
Bemessungsstoßspannung	4kV
Überspannungskategorie	
Verschmutzungsgrad	
Werkstoff der Kontaktbeschichtung	
Ausführung des elektrischen Ar	
Durchmesser des Anschlusspins	mm
Länge des Pins	3.9mm
Werkstoff des Isolierkörpers	
Gehäusefarbe	
Brennbarkeitsklasse des Isolierstoffs nach UL 94	
Art der Leiterplattenbefestigung	
Befestigungsart	

[Printed circuit board connector Fixed connector Pin 1762541 online kaufen](#)