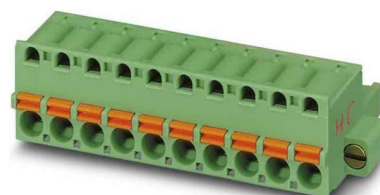


## Phoenix Contact COMBICON Leiterplattensteckverbinder FKC 2,5 HC

### Allgemeine Informationen

Artikelnummer	ET0439324
EAN	4017918878221
Hersteller	Phoenix Contact
Hersteller-ArtNr	1942303
Hersteller-Typ	FKC 2,5 HC/ 6-STF
Verpackungseinheit	50 Stück
Artikelklasse	Kabelsteckverbinder für Leiterplattensteckverbinder



### Technische Informationen

Verbindungsart	
Kontaktausführung	
Anzahl der Steckkontakte	
Anzahl der Steckkontaktreihen	
Rastermaß der Kontakte	5mm
Rastermaß der Anschlüsse	5mm
Winkel Kontakt/Leiteranschluss	
Bemessungsstrom In	16A
Bemessungsspannung	320V
Bemessungsstoßspannung	4kV
Überspannungskategorie	
Verschmutzungsgrad	
Anschließbarer Leiterquerschnitt	0.2...2.5mm <sup>2</sup> Aderendhülle
Anschließbarer Leiterquerschnitt	0.25...2.5mm <sup>2</sup> Mit Aderendhülle
Anschließbarer Leiterquerschnitt	0.2...2.5mm <sup>2</sup>
Anschließbarer Leiterquerschnitt	0.2...2.5mm <sup>2</sup>
Ausführung des elektrischen Ar	
Anschließbare Kabeltype	
Werkstoff der Kontaktbeschicht	
Werkstoff des Isolierkörpers	
Werkstoff des Gehäuses	
Gehäusebeschichtung	
Gehäusefarbe	
Brennbarkeitsklasse des Isolierstoffs nach UL 94	
Mit Schutzleiter	

Phoenix Contact COMBICON Leiterplattensteckverbinder FKC 2,5 HC/ 6-STF  
Verbindungsart Leiterplatte zu Kabel, Kontaktausführung Buchse, Anzahl der

Steckkontakte 6, Anzahl der Steckkontaktreihen 1, Rastermaß der Kontakte 5mm, Rastermaß der Anschlüsse 5mm, Winkel Kontakt/Leiteranschluss 180° (horizontal), Bemessungsstrom  $I_n$  16A, Bemessungsspannung 320V, Bemessungsstoßspannung 4kV, Überspannungskategorie III, Verschmutzungsgrad 2, Anschließbarer Leiterquerschnitt feindrätig ohne Aderendhülse 0,2 ...

2,5mm<sup>2</sup>, Anschließbarer Leiterquerschnitt feindrätig mit Aderendhülse 0,25 ...

2,5mm<sup>2</sup>, Anschließbarer Leiterquerschnitt eindrätig 0,2 ...

2,5mm<sup>2</sup>, Anschließbarer Leiterquerschnitt mehrdrätig 0,2 ...

2,5mm<sup>2</sup>, Ausführung des elektrischen Anschlusses Federzuganschluss, Anschließbare Kabeltype sonstige, Werkstoff der Kontaktbeschichtung Zinn, Werkstoff des Isolierkörpers Thermoplast, Werkstoff des Gehäuses Kunststoff, Gehäusebeschichtung nicht zutreffend, Gehäusefarbe grün, Brennbarkeitsklasse des Isolierstoffs nach UL 94 V0, Mit Schraubflansch

[Phoenix Contact COMBICON Leiterplattensteckverbinder FKC 2,5 HC online](#)

[kaufen](#)

