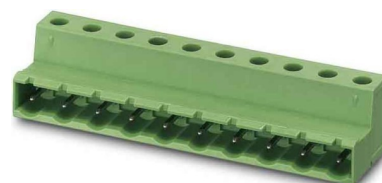


Cable connector Printed circuit board to cable Pin 10 1828883

Allgemeine Informationen

| | |
|----------------|-----------------------------------------------------|
| Products_Model | ET0440619 |
| EAN | 4017918050771 |
| Producer | Phoenix Contact |
| Producer-Model | 1828883 |
| Producer-Typ | GIC 2,5/10-ST-7,62 |
| min. Order | |
| Class | Kabelsteckverbinder für Leiterplattensteckverbinder |



Technische Informationen

| | |
|--------------------------------------------------|--------------------------------------------|
| Verbindungsart | |
| Kontaktausführung | |
| Anzahl der Steckkontakte | |
| Anzahl der Steckkontaktreihen | |
| Rastermaß der Kontakte | 7.62mm |
| Rastermaß der Anschlüsse | 7.62mm |
| Winkel Kontakt/Leiteranschluss | |
| Bemessungsstrom In | 12A |
| Bemessungsspannung | 630V |
| Bemessungsstoßspannung | 6kV |
| Überspannungskategorie | |
| Verschmutzungsgrad | |
| Anschließbarer Leiterquerschnitt | 0.2...2.5mm ² Aderendhülle |
| Anschließbarer Leiterquerschnitt | 0.25...2.5mm ² Mit Aderendhülle |
| Anschließbarer Leiterquerschnitt | 0.2...2.5mm ² |
| Anschließbarer Leiterquerschnitt | 0.2...2.5mm ² |
| Ausführung des elektrischen Ar | |
| Anschließbare Kabeltype | |
| Werkstoff der Kontaktbeschicht | |
| Werkstoff des Isolierkörpers | |
| Werkstoff des Gehäuses | |
| Gehäusebeschichtung | |
| Gehäusefarbe | |
| Brennbarkeitsklasse des Isolierstoffs nach UL 94 | |
| Mit Schutzleiter | |

[Cable connector Printed circuit board to cable Pin 10 1828883 online kaufen](#)

