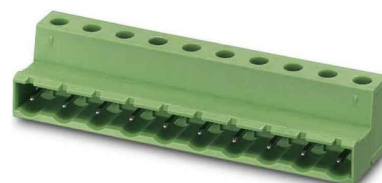


Cable connector Printed circuit board to cable Pin 3 1828812

Allgemeine Informationen

Products_Model	ET0440585
EAN	4017918050702
Producer	Phoenix Contact
Producer-Model	1828812
Producer-Typ	GIC 2,5/ 3-ST-7,62
min. Order	
Class	Kabelsteckverbinder für Leiterplattensteckverbinder



Technische Informationen

Verbindungsart	
Kontaktausführung	
Anzahl der Steckkontakte	
Anzahl der Steckkontaktreihen	
Rastermaß der Kontakte	7.62mm
Rastermaß der Anschlüsse	7.62mm
Winkel Kontakt/Leiteranschluss	
Bemessungsstrom In	12A
Bemessungsspannung	630V
Bemessungsstoßspannung	6kV
Überspannungskategorie	
Verschmutzungsgrad	
Anschließbarer Leiterquerschnitt	0.2...2.5mm ² Aderendhülle
Anschließbarer Leiterquerschnitt	0.25...2.5mm ² Mit Aderendhülle
Anschließbarer Leiterquerschnitt	0.2...2.5mm ²
Anschließbarer Leiterquerschnitt	0.2...2.5mm ²
Ausführung des elektrischen Ar	
Anschließbare Kabeltype	
Werkstoff der Kontaktbeschicht	
Werkstoff des Isolierkörpers	
Werkstoff des Gehäuses	
Gehäusebeschichtung	
Gehäusefarbe	
Brennbarkeitsklasse des Isolierstoffs nach UL 94	
Mit Schutzleiter	

[Cable connector Printed circuit board to cable Pin 3 1828812 online kaufen](#)

