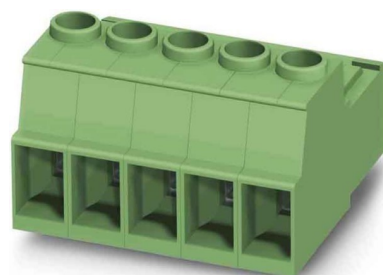


## Cable connector Printed circuit board to cable Pin 2 1709047

### Allgemeine Informationen

|                |   |
|----------------|---|
| Products_Model | ET0442176   |
| EAN            | 4046356075589                                       |
| Producer       | Phoenix Contact                                     |
| Producer-Model | 1709047   |
| Producer-Typ   | IPC 5/ 2-ST-7,62                                    |
| min. Order     |   |
| Class          | Kabelsteckverbinder für Leiterplattensteckverbinder |



### Technische Informationen

|  |  |
|--|--|
| Verbindungsart                                   |  |
| Kontaktausführung                                |  |
| Anzahl der Steckkontakte                         |  |
| Anzahl der Steckkontaktreihen                    |  |
| Rastermaß der Kontakte                           | 7.62mm                                   |
| Rastermaß der Anschlüsse                         | 7.62mm                                   |
| Winkel Kontakt/Leiteranschluss                   |  |
| Bemessungsstrom In                               | 41A                                      |
| Bemessungsspannung                               | 1000V                                    |
| Bemessungsstoßspannung                           | 8kV                                      |
| Überspannungskategorie                           |  |
| Verschmutzungsgrad                               |  |
| Anschließbarer Leiterquerschnitt                 | 0.2...6mm <sup>2</sup> Aderendhülle      |
| Anschließbarer Leiterquerschnitt                 | 0.25...6mm <sup>2</sup> mit Aderendhülle |
| Anschließbarer Leiterquerschnitt                 | 0.2...10mm <sup>2</sup>                  |
| Anschließbarer Leiterquerschnitt                 | 0.2...6mm <sup>2</sup> 2-polig           |
| Ausführung des elektrischen Ar                   |  |
| Anschließbare Kabeltype                          |  |
| Werkstoff der Kontaktbeschicht                   |  |
| Werkstoff des Isolierkörpers                     |  |
| Werkstoff des Gehäuses                           |  |
| Gehäusebeschichtung                              |  |
| Gehäusefarbe                                     |  |
| Brennbarkeitsklasse des Isolierstoffs nach UL 94 |  |
| Mit Schutzleiter                                 |  |
| Betriebstemperatur                               | -40...0°C                                |

[Cable connector Printed circuit board to cable Pin 2 1709047 online kaufen](#)

