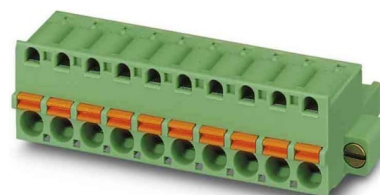


## Cable connector Printed circuit board to cable Bus 11 1910610

### Allgemeine Informationen

Products_Model	ET0439391
EAN	4017918175399
Producer	Phoenix Contact
Producer-Model	1910610
Producer-Typ	FKC 2,5/11-STF
min. Order	
Class	Kabelsteckverbinder für Leiterplattensteckverbinder



### Technische Informationen

Verbindungsart	
Kontaktausführung	
Anzahl der Steckkontakte	
Anzahl der Steckkontaktreihen	
Rastermaß der Kontakte	5mm
Rastermaß der Anschlüsse	5mm
Winkel Kontakt/Leiteranschluss	
Bemessungsstrom In	12A
Bemessungsspannung	320V
Bemessungsstoßspannung	4kV
Überspannungskategorie	
Verschmutzungsgrad	
Anschließbarer Leiterquerschnitt	0.2...2.5mm <sup>2</sup> Aderendhülle
Anschließbarer Leiterquerschnitt	0.25...2.5mm <sup>2</sup> Mit Aderendhülle
Anschließbarer Leiterquerschnitt	0.2...2.5mm <sup>2</sup>
Anschließbarer Leiterquerschnitt	0.2...2.5mm <sup>2</sup>
Ausführung des elektrischen Ar	
Anschließbare Kabeltype	
Werkstoff der Kontaktbeschicht	
Werkstoff des Isolierkörpers	
Werkstoff des Gehäuses	
Gehäusebeschichtung	
Gehäusefarbe	
Brennbarkeitsklasse des Isolierstoffs nach UL 94	
Mit Schutzleiter	

[Cable connector Printed circuit board to cable Bus 11 1910610 online kaufen](#)

