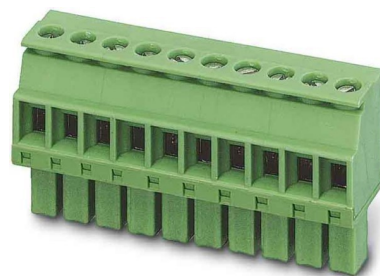


Cable connector Printed circuit board to cable Bus 12 1827075

Allgemeine Informationen

Products_Model	ET0443662
EAN	4017918103538
Producer	Phoenix Contact
Producer-Model	1827075
Producer-Typ	MCVW 1,5/12-ST-3,81
min. Order	
Class	Kabelsteckverbinder für Leiterplattensteckverbinder



Technische Informationen

Verbindungsart	
Kontaktausführung	
Anzahl der Steckkontakte	
Anzahl der Steckkontaktreihen	
Rastermaß der Kontakte	3.81mm
Rastermaß der Anschlüsse	3.81mm
Winkel Kontakt/Leiteranschluss	
Bemessungsstrom In	8A
Bemessungsspannung	160V
Bemessungsstoßspannung	2.5kV
Überspannungskategorie	
Verschmutzungsgrad	
Anschließbarer Leiterquerschnitt	0.14...1.5mm ² Aderendhülle
Anschließbarer Leiterquerschnitt	0.25...1.5mm ² Mit Aderendhülle
Anschließbarer Leiterquerschnitt	0.14...1.5mm ²
Anschließbarer Leiterquerschnitt	0.25...1.5mm ² Mehrdrähtig
Ausführung des elektrischen Ar	
Anschließbare Kabeltype	
Werkstoff der Kontaktbeschicht	
Werkstoff des Isolierkörpers	
Werkstoff des Gehäuses	
Gehäusebeschichtung	
Gehäusefarbe	
Brennbarkeitsklasse des Isolierstoffs nach UL 94	
Mit Schutzleiter	

[Cable connector Printed circuit board to cable Bus 12 1827075 online kaufen](#)

