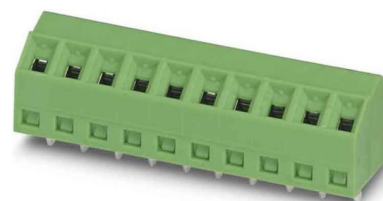


## Printed circuit board terminal 9.5 mm 8 1 1751154

### Allgemeine Informationen

Products_Model	ET0448128
EAN	4017918103750
Producer	Phoenix Contact
Producer-Model	1751154
Producer-Typ	SMKDS 1/ 8-3,5
min. Order	
Class	Leiterplattenklemme



### Technische Informationen

Höhe	13mm
Anzahl der elektrischen Anschlüsse	
Anzahl der Etagen	
Rastermaß der Anschlüsse	3.5mm
Winkel Leiterplatte/Leiteranschl	
Bemessungsstrom In	10A
Bemessungsspannung	200V
Bemessungsstoßspannung	2.5kV
Überspannungskategorie	
Verschmutzungsgrad	
Anschlussart Leiter	
Anschließbarer Leiterquerschnitt Aderabhängig	0.14...1mm <sup>2</sup>
Anschließbarer Leiterquerschnitt Aderabhängig mit Aderendhülse	0.25...0.5mm <sup>2</sup>
Anschließbarer Leiterquerschnitt Aderabhängig ohne Aderendhülse	0.14...1mm <sup>2</sup>
Anschließbarer Leiterquerschnitt Aderunabhängig	0.14...1mm <sup>2</sup>
Anschlussart Leiterplatte	
Werkstoff der Anschlussoberfläche	
Länge des Pins	3.5mm
Werkstoff des Isolierkörpers	
Gehäusefarbe	
Brennbarkeitsklasse des Isolierkörpers	
Art der Leiterplattenbefestigung	
Befestigungsart	

[Printed circuit board terminal 9.5 mm 8 1 1751154 online kaufen](#)