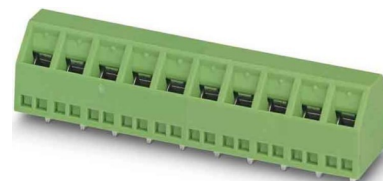


Printed circuit board terminal 11 mm 12 1 1869318

Allgemeine Informationen

Products_Model	ET0448178
EAN	4017918149284
Producer	Phoenix Contact
Producer-Model	1869318
Producer-Typ	SMKDSN 1,5/12-5,08
min. Order	
Class	Leiterplattenklemme



Technische Informationen

Höhe	11mm
Anzahl der elektrischen Anschlüsse	
Anzahl der Etagen	
Rastermaß der Anschlüsse	5.08mm
Winkel Leiterplatte/Leiteranschl	
Bemessungsstrom In	13.5A
Bemessungsspannung	400V
Bemessungsstoßspannung	4kV
Überspannungskategorie	
Verschmutzungsgrad	
Anschlussart Leiter	
Anschließbarer Leiterquerschnitt Draht	0.14...1.5mm ²
Anschließbarer Leiterquerschnitt Draht mit Aderendhülse	0.25...1.5mm ²
Anschließbarer Leiterquerschnitt Draht ohne Aderendhülse	0.14...1.5mm ²
Anschließbarer Leiterquerschnitt Leiterplatte	0.14...1.5mm ²
Anschlussart Leiterplatte	
Werkstoff der Anschlussoberfläche	
Länge des Pins	3.5mm
Werkstoff des Isolierkörpers	
Gehäusefarbe	
Brennbarkeitsklasse des Isolierkörpers	
Art der Leiterplattenbefestigung	
Befestigungsart	

[Printed circuit board terminal 11 mm 12 1 1869318 online kaufen](#)