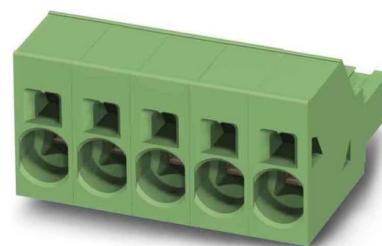


## Printed circuit board connector 1711297

### Allgemeine Informationen

|                |   |
|----------------|---|
| Products_Model | ET0448403   |
| EAN            | 4046356081078                                       |
| Producer       | Phoenix Contact                                     |
| Producer-Model | 1711297   |
| Producer-Typ   | SPC 16/ 5-ST-10,16                                  |
| min. Order     |   |
| Class          | Kabelsteckverbinder für Leiterplattensteckverbinder |



### Technische Informationen

|   |         |
|---|---------|
| Anzahl der Steckkontakte  |         |
| Rastermaß der Kontakte  | 10.16mm |
| Rastermaß der Anschlüsse  | 10.16mm |
| Winkel Kontakt/Leiteranschluss  |         |
| Bemessungsstrom In  | 76A     |
| Bemessungsspannung  | 1000V   |
| Bemessungsstoßspannung  | 8kV     |
| Überspannungskategorie  |         |
| Verschmutzungsgrad  |         |
| Anschließbarer Leiterquerschnitt 0,75...16mm <sup>2</sup> ohne Aderendhülse |         |
| Anschließbarer Leiterquerschnitt 0,75...16mm <sup>2</sup> mit Aderendhülse  |         |
| Anschließbarer Leiterquerschnitt 0,75...16mm <sup>2</sup>                   |         |
| Anschließbarer Leiterquerschnitt 0,75...16mm <sup>2</sup>                   |         |
| Ausführung des elektrischen Anschlusses                                     |         |
| Werkstoff der Kontaktbeschichtung   |         |
| Werkstoff des Isolierkörpers  |         |
| Werkstoff des Gehäuses  |         |
| Gehäusefarbe  |         |

[Printed circuit board connector 1711297 online kaufen](#)