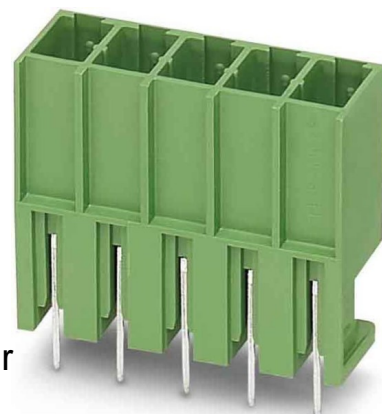


Printed circuit board connector 1804771

Allgemeine Informationen

Products_Model	ET0445647
EAN	4017918046217
Producer	Phoenix Contact
Producer-Model	1804771
Producer-Typ	PCV 4/11-G-7,62
min. Order	
Class	Leiterplattensteckverbinder



Technische Informationen

Steckverbinderausführung	
Kontaktausführung	
Anzahl der Steckkontakte	
Rastermaß der Kontakte	7.62mm
Rastermaß der Anschlüsse	7.62mm
Bemessungsstrom In	20A
Bemessungsspannung	630V
Bemessungsstoßspannung	6kV
Überspannungskategorie	
Verschmutzungsgrad	
Werkstoff der Kontaktbeschichtung	
Ausführung des elektrischen Anschlusses	
Länge des Pins	5mm
Werkstoff des Isolierkörpers	
Gehäusefarbe	
Art der Leiterplattenbefestigung	
Befestigungsart	

[Printed circuit board connector 1804771 online kaufen](#)