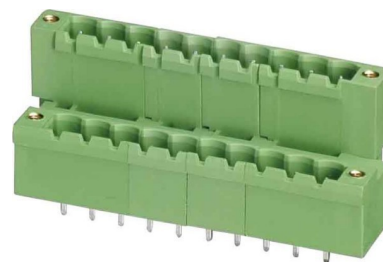


Printed circuit board connector Fixed connector Pin 1846124

Allgemeine Informationen

| | |
|----------------|-----------------------------|
| Products_Model | ET0443818 |
| EAN | 4017918184513 |
| Producer | Phoenix Contact |
| Producer-Model | 1846124 |
| Producer-Typ | MDSTBV 2,5/ 6-GF |
| min. Order | |
| Class | Leiterplattensteckverbinder |



Technische Informationen

| | |
|--|-------|
| Verbindungsart | |
| Steckverbinderausführung | |
| Kontaktausführung | |
| Anzahl der Steckkontakte | |
| Anzahl der Steckkontaktreihen | |
| Rastermaß der Kontakte | 5mm |
| Rastermaß der Anschlüsse | 5mm |
| Winkel Leiterplatte/Kontakt | |
| Bemessungsstrom In | 10A |
| Bemessungsspannung | 320V |
| Bemessungsstoßspannung | 4kV |
| Überspannungskategorie | |
| Verschmutzungsgrad | |
| Werkstoff der Kontaktbeschichtung | |
| Ausführung des elektrischen Ar | |
| Durchmesser des Anschlusspins | mm |
| Länge des Pins | 3.9mm |
| Werkstoff des Isolierkörpers | |
| Gehäusefarbe | |
| Brennbarkeitsklasse des Isolierstoffs nach UL 94 | |
| Art der Leiterplattenbefestigung | |
| Befestigungsart | |

[Printed circuit board connector Fixed connector Pin 1846124 online kaufen](#)