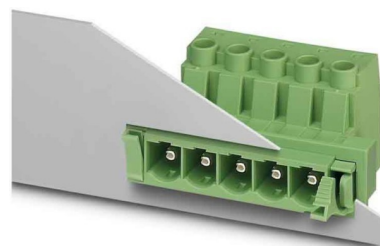


## Panel feed-through terminal block 0.5 mm<sup>2</sup> 0.5 mm<sup>2</sup> 1703412

### Allgemeine Informationen

Products_Model	ET0437316
EAN	4017918994334
Producer	Phoenix Contact
Producer-Model	1703412
Producer-Typ	DFK-PC16/ 6-ST-10,16
min. Order	
Class	Durchführungsklemme



### Technische Informationen

Anschließbarer Leiterquerschnitt	0.5...16mm <sup>2</sup>	Aderendhülse
Anschließbarer Leiterquerschnitt	0.5...16mm <sup>2</sup>	mit Aderendhülse
Anschließbarer Leiterquerschnitt	0.75...16mm <sup>2</sup>	
Anschließbarer Leiterquerschnitt	0.75...16mm <sup>2</sup>	
Bemessungsstrom I <sub>n</sub>	55A	
Bemessungsspannung	55V	
Ausführung elektrischer Anschl		
Ausführung elektrischer Anschluss	2	
Anschlussposition		
Polzahl		
Anzahl der Klemmstellen je Pol		
Montageart		
Werkstoff des Isolierkörpers		
Brennbarkeitsklasse des Isolierstoffs nach UL 94		
Breite/Rastermaß	10.16mm	
Maß senkrecht zu Montageplatte	4.1mm	
Maß senkrecht zu Montageplatt	12.4mm	
Explosionsgeprüfte Ausführung 'Ex e'		
Abschlussplatte erforderlich		
Farbe		
Stärke der Montageplatte	1...3mm	

[Panel feed-through terminal block 0.5 mm<sup>2</sup> 0.5 mm<sup>2</sup> 1703412 online kaufen](#)